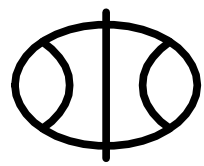


# 丰县大沙河镇耕地保护补偿奖励项目

## 施工图图册



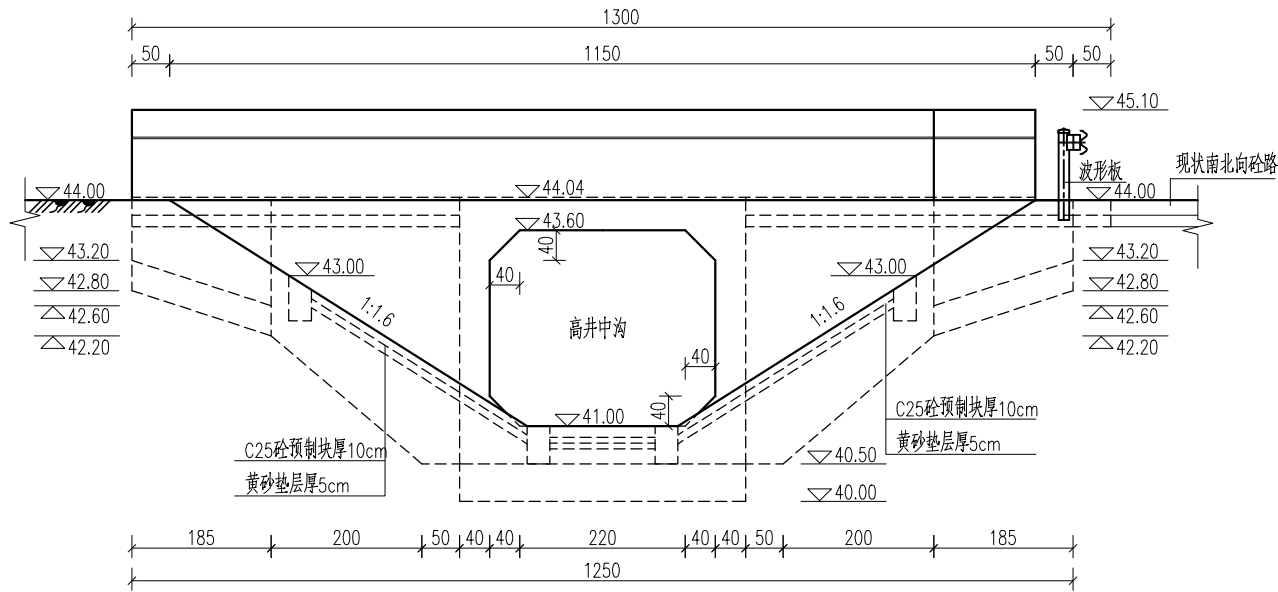
四川万鼎轩建筑设计有限公司

设计证书编号：A151035139

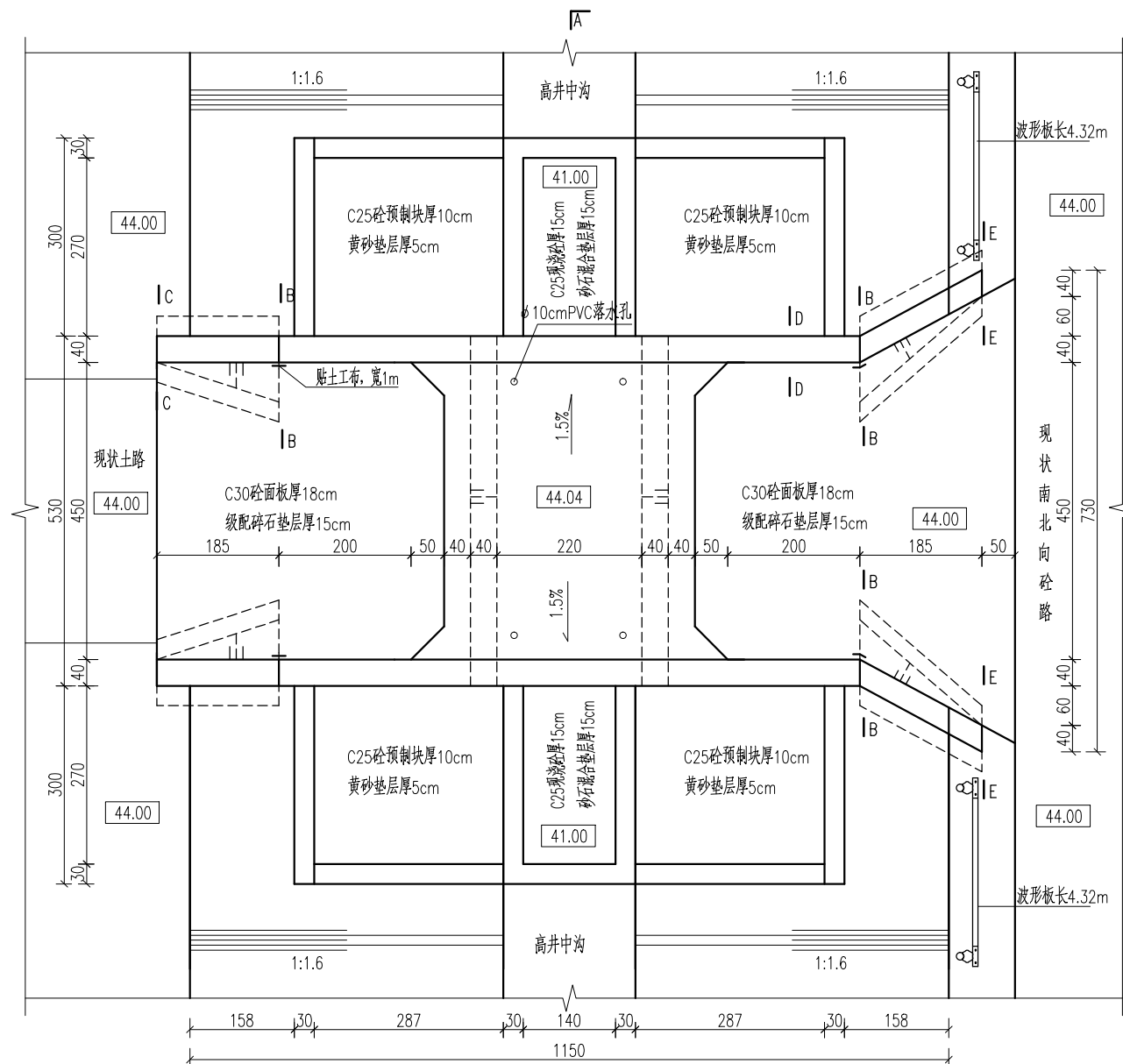
2025.09

丰县大沙河镇耕地保护补偿奖励项目  
施工图目录

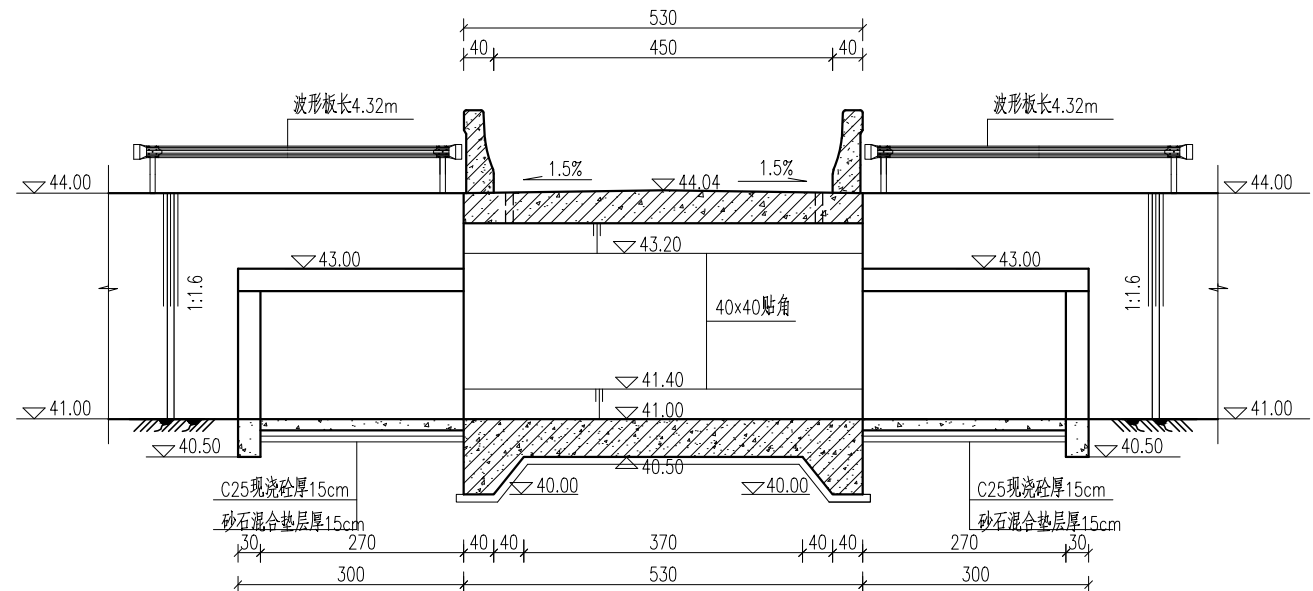
序号	图 号	图 名	纸型		序号	图 号	图 名	纸型
1	FXGDBH-01	孙寨后箱涵总体布置图	A3		22	FXGDBH-22	农包路过路涵维修详图	A3
2	FXGDBH-02	孙寨后箱涵洞身配筋图	A3		23	FXGDBH-23	食城西过路涵维修详图	A3
3	FXGDBH-03	孙寨后箱涵耳墙配筋图	A3		24	FXGDBH-24	李老家南过路涵维修详图	A3
4	FXGDBH-04	孙寨后过路涵总体布置图	A3		25	FXGDBH-25	唐林前过路涵维修详图	A3
5	FXGDBH-05	包庄南箱涵总体布置图	A3		26	FXGDBH-26	姚庄西过路涵维修详图	A3
6	FXGDBH-06	包庄南箱涵洞身配筋图	A3		27	FXGDBH-27	黑楼南1-5号桥维修平面图	A3
7	FXGDBH-07	包庄南箱涵耳墙配筋图	A3		28	FXGDBH-28	黑楼南1-5号桥维修防撞护栏配筋图	A3
8	FXGDBH-08	黑楼南过路涵2总体布置图	A3		29			
9	FXGDBH-09	黑楼东过路涵总体布置图	A3		30			
10	FXGDBH-10	二号沟八大家总体布置图	A3		31			
11	FXGDBH-11	包庄南箱涵洞身配筋图	A3		32			
12	FXGDBH-12	包庄南箱涵耳墙配筋图	A3		33			
13	FXGDBH-13	防撞栏杆配筋图	A3		34			
14	FXGDBH-14	杨五楼西管涵1总体布置图	A3		35			
15	FXGDBH-15	齐庄南过路涵总体布置图	A3		36			
16	FXGDBH-16	故道过路涵维修维修详图	A3		37			
17	FXGDBH-17	三分场西过路涵平面位置图	A3		38			
18	FXGDBH-18	三分场西过路涵进水口详图	A3		39			
19	FXGDBH-19	三分场西过路涵进水口配筋图	A3		40			
20	FXGDBH-20	三分场西过路涵出水口详图	A3		41			
21	FXGDBH-21	三分场西过路涵出水口配筋图	A3		42			



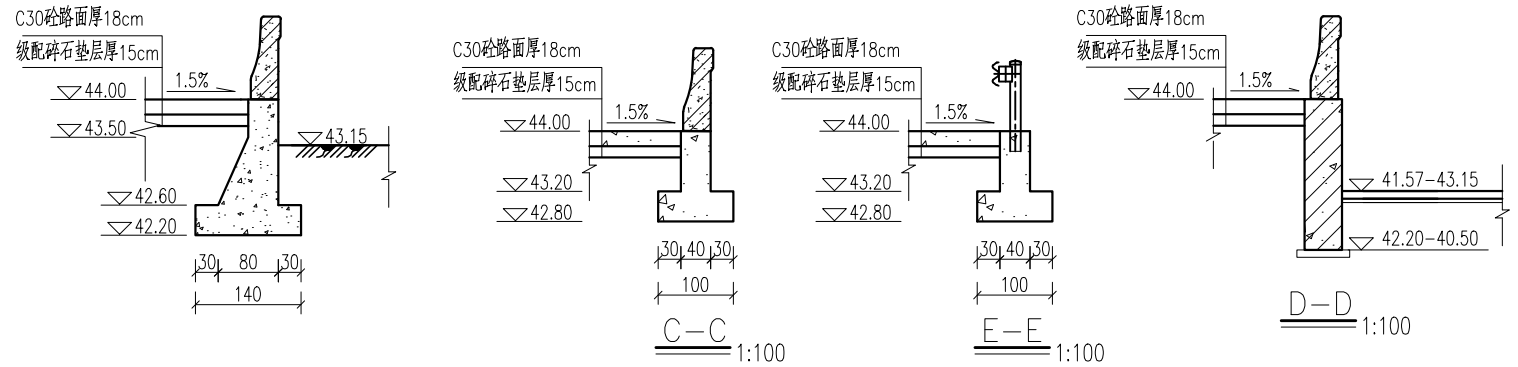
立面图 1:100



平面图 1:100



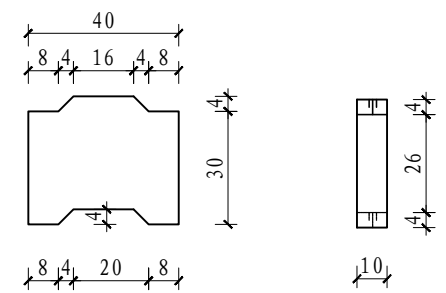
A-A 1:100



说明：孙寨后箱涵现状为1跨3m梁板桥，结构简易，目前桥台坍塌，存在严重安全隐患，本次设计拆除重建。

- 1、本图尺寸单位:高程(1985国家高程基准)以米计,其余均以厘米计。
- 2、桥跨:3m跨箱涵;桥面宽度:净4.5m+2×0.4m。
- 3、混凝土等级:涵洞及道路为C30,其余均为C25。
- 4、桥面设 $\phi 10$ cmPVC落水孔。
- 5、桥台回填土必须分层回填、分层夯实,压实度 $\geq 0.94$ 。
- 6、桥面应与两端道路顺接,两端道路恢复标准同现状路面。
- 7、桥头两侧分别设置限载标志,标志牌上标明“限载15t”。
- 8、未注明格埂尺寸均为30cmx50cm。
- 9、钢筋砼底板下设10cm厚C25素砼垫层。
- 10、预制护坡砖采用机制护坡砖,机制护坡砖长40cm,宽30cm,厚10cm。
- 11、波形板尺寸为:长4320mm,宽310mm,每条波纹高85mm,厚度3.0mm。

立柱间距为4m,立柱规格:(直径x立柱厚度x立柱长)114mmx4.5mmx2150mm。  
详细尺寸可根据厂家安装图纸做相应调整。

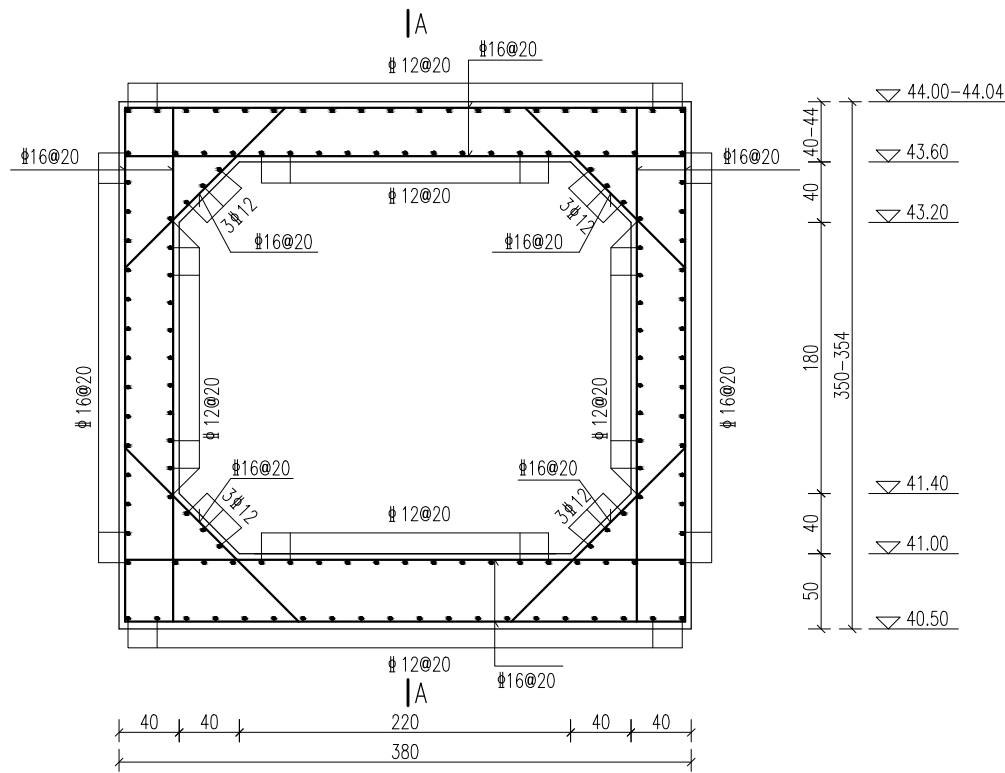


预制块大样图 1:5

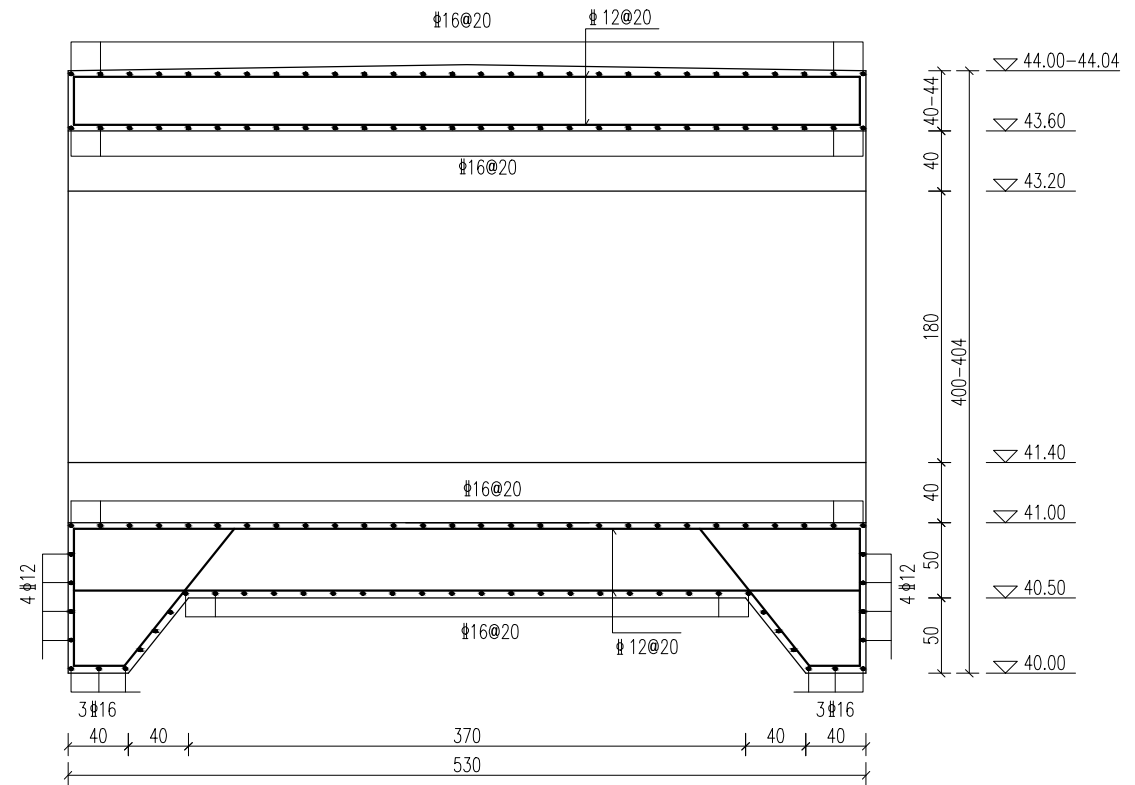
预制块侧视图 1:5

## 四川万鼎轩建筑设计有限公司

批准		丰县大沙河镇耕地保护	施工图设计
核定		补偿奖励项目	土建部分
审查		孙寨后箱涵总体布置图	
校核			
设计			
制图		比例	见图
设计证书编号: A251033227		图号	FXGDBH-01
会签单位	会签者	日期	2025.09



箱涵配筋图 1:50



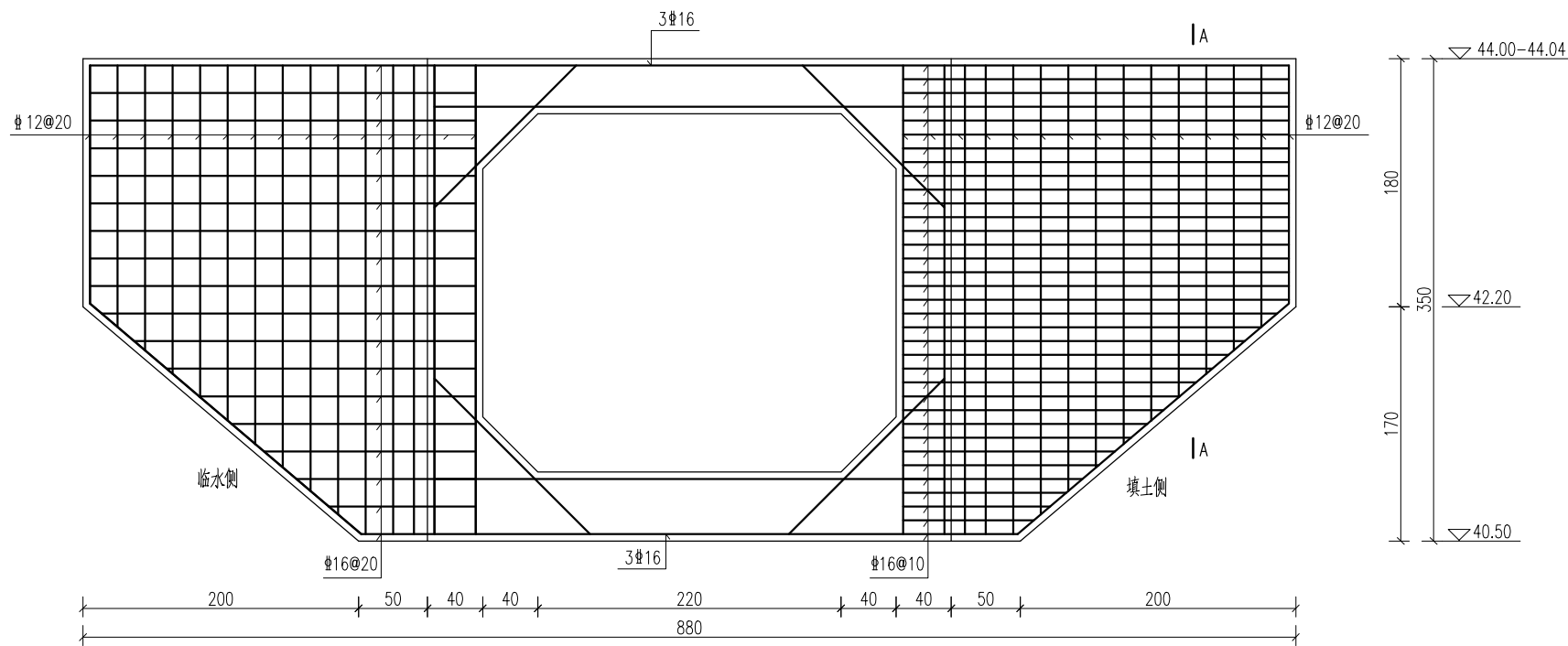
A-A 1:50

说明：

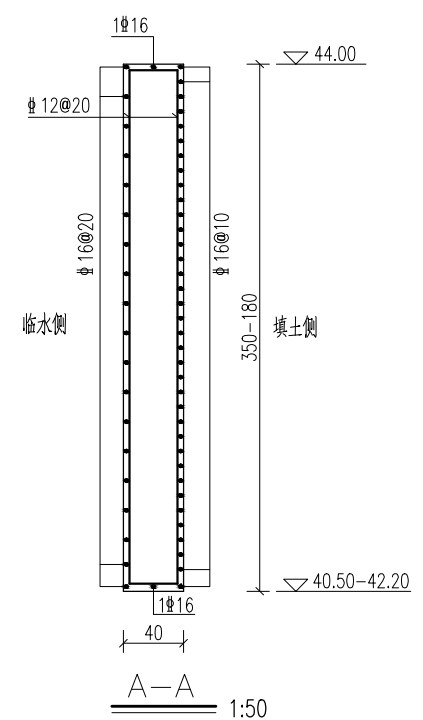
- 1、本图尺寸单位:高程(1985国家高程基准)以米计, 钢筋直径以毫米计, 其余均以厘米计。
- 2、钢筋保护层厚度:底板底为5cm, 其余均为4cm。

## 四川万鼎轩建筑设计有限公司

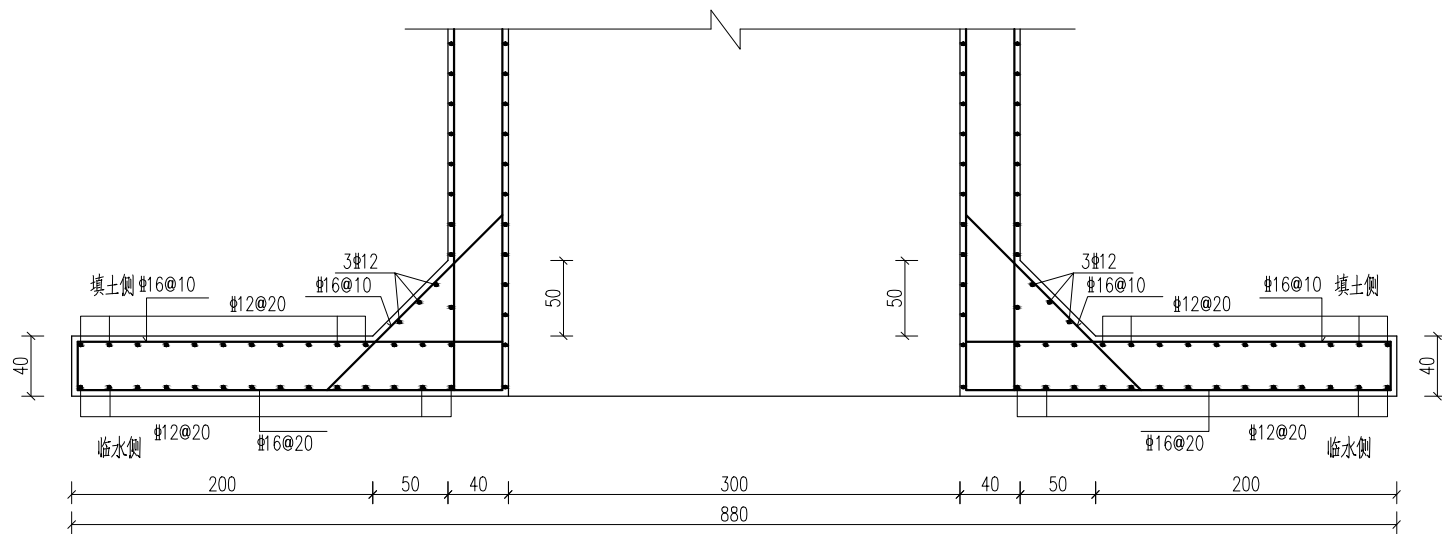
批准		丰县大沙河镇耕地保护	施工图设计
核定		补偿奖励项目	土建部分
审查		孙寨后箱涵洞身配筋图	
校核			
设计			
制图		比例	见图
会签单位	会签者	日期	2025. 09
设计证书编号: A251033227		图号	FXGDBH-02



立面图 1:50



A-A 1:50



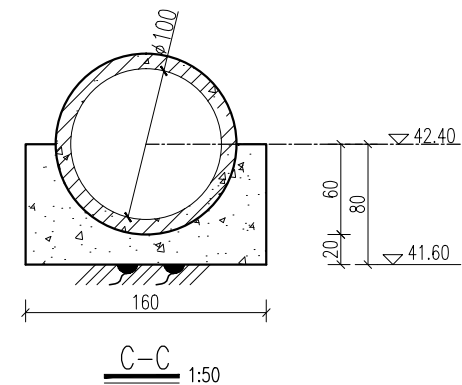
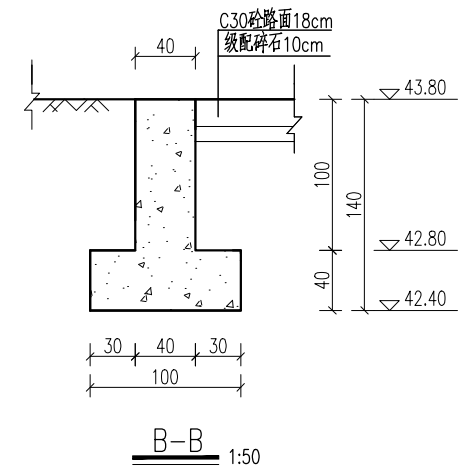
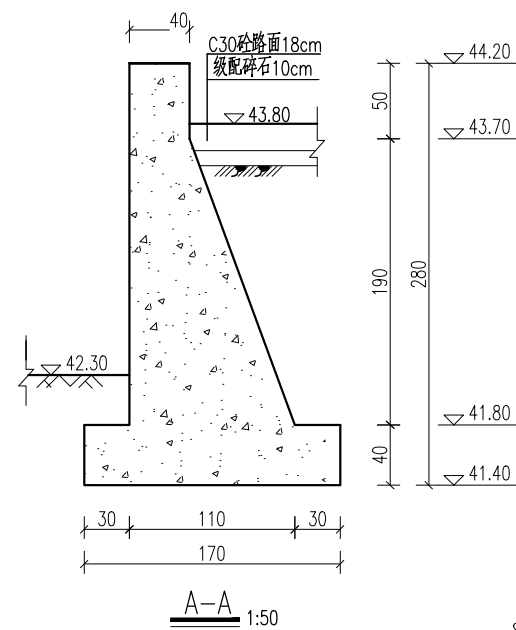
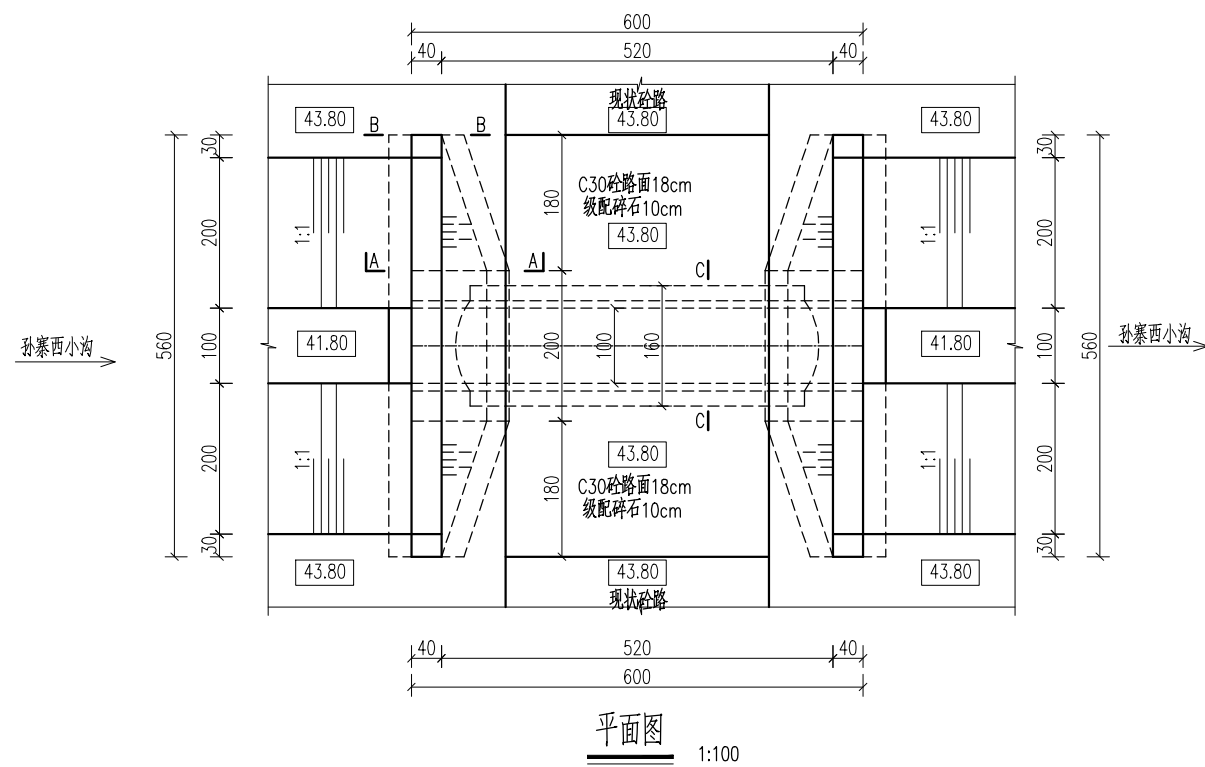
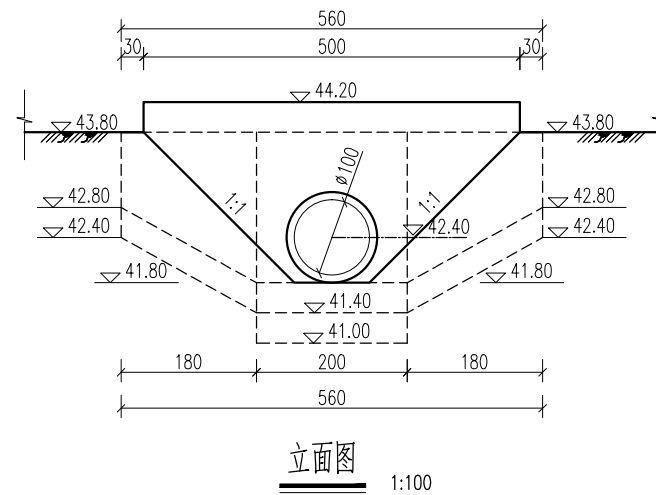
耳墙平面配筋图 1:50

说明：

- 1、本图尺寸单位:高程(1985国家高程基准)以米计，钢筋直径以毫米计，其余均以厘米计。
- 2、钢筋保护层厚度:底板底为5cm，其余均为4cm。

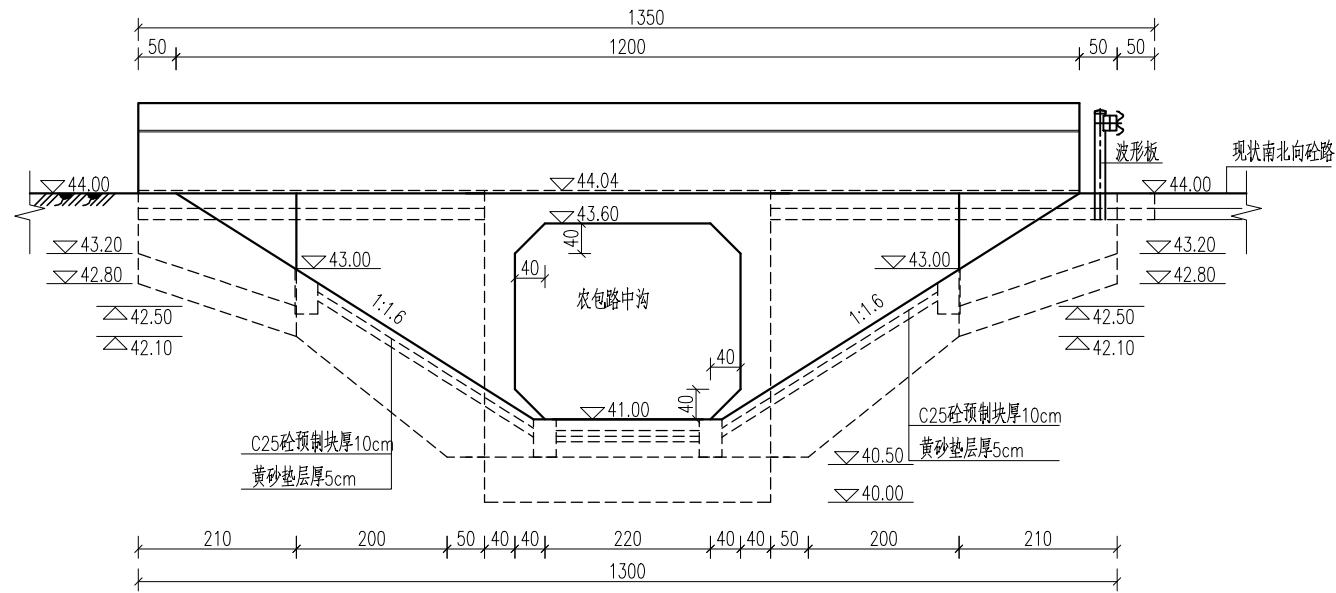
四川万鼎轩建筑设计有限公司

批准		丰县大沙河镇耕地保护	施工图设计
核定		补偿奖励项目	土建部分
审查		孙寨后箱涵耳墙配筋图	
校核			
设计			
制图		比例	见图
会签单位	会签者	日期	2025. 09
设计证书编号：A251033227		图号	FXGDBH-03

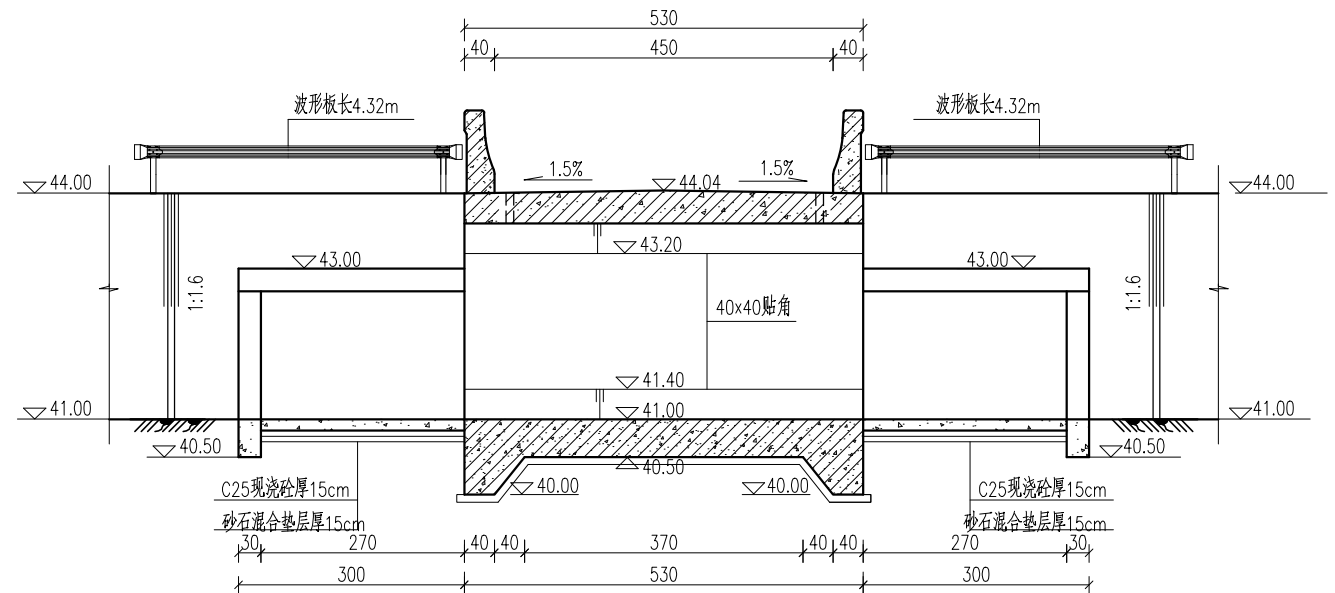


- 1、本图尺寸单位:高程(1985国家高程基准)以米计,其余均以厘米计。
- 2、砼强度等级:砼路面结构为C30,其他均为C25。
- 3、管涵采用DN100cm钢筋混凝土Ⅱ级承插口管。
- 4、回填土分层回填、分层夯实,每层厚不大于30cm,压实度 $\geq 0.93$ 。
- 5、挡墙长度及墙顶高程可根据现场河口宽度、地面和道路实际高程调整。
- 6、临兆府东北过路涵同本设计。

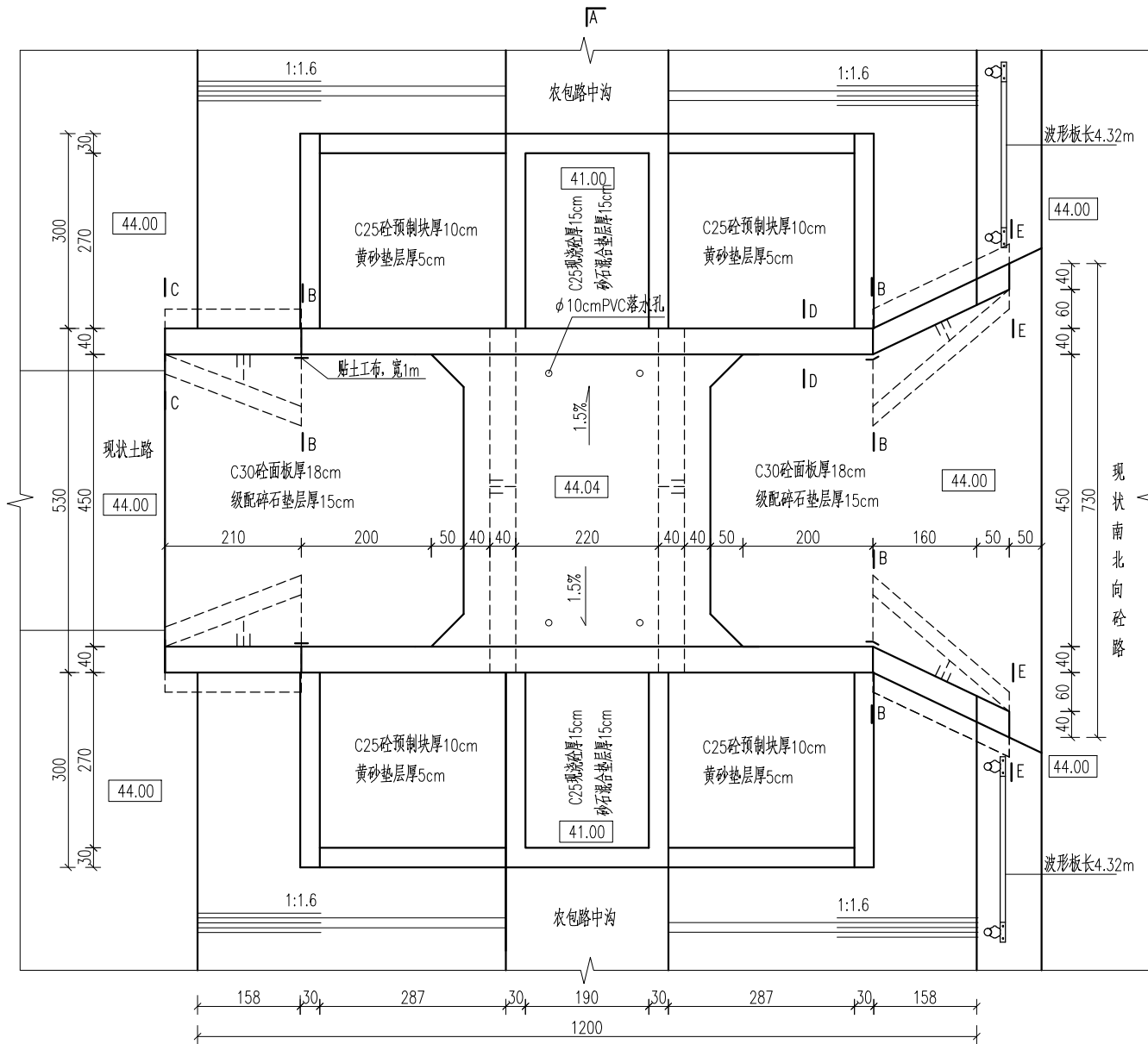
四川万鼎轩建筑设计有限公司							
批准			丰县大沙河镇耕地保护		施工图设计		
核定			补偿奖励项目		土建部分		
审查			孙寨后过路涵总体布置图				
校核							
设计							
制图			比例	见图	日期	2025. 09	
设计证书编号: A251033227			图号	FXGDBH-04			



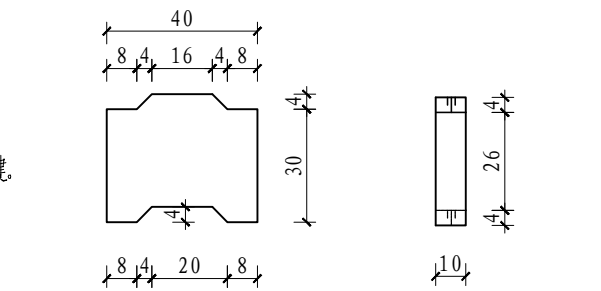
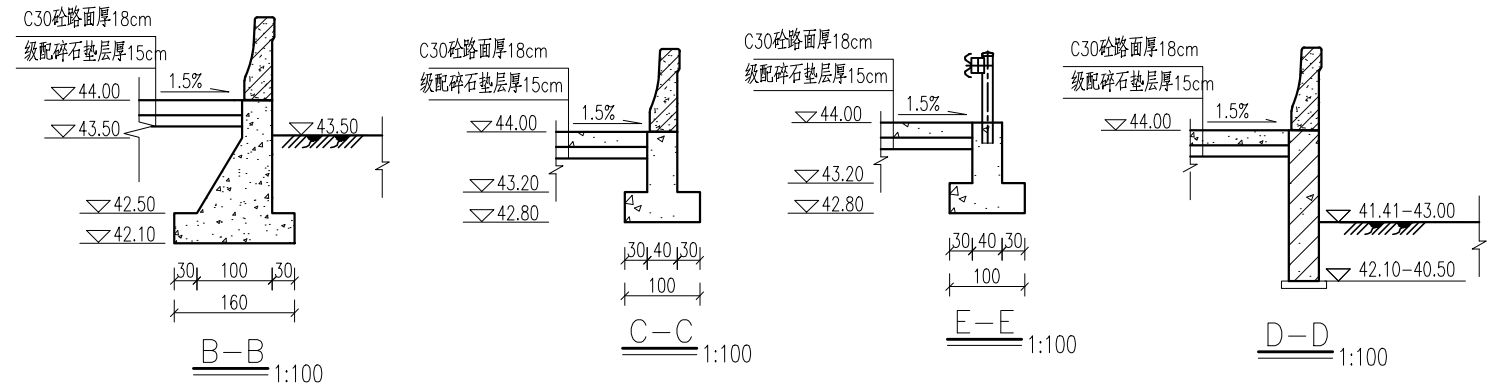
立面图 1:100



A-A 1:100



平面图 1:100



预制块大样图 1:5 预制块侧视图 1:5

说明：包庄南箱涵位于毛楼村部南，现状为直径1.2m管涵，结构简易，阻水严重，存在严重安全隐患，本次设计拆除重建。

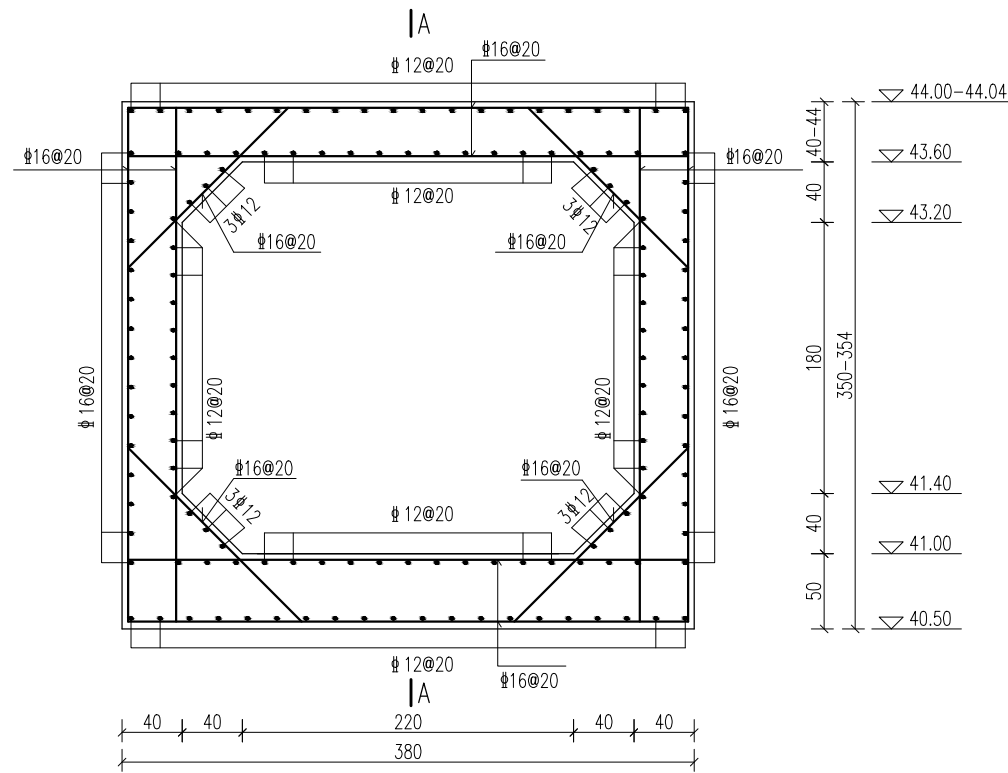
- 1、本图尺寸单位:高程(1985国家高程基准)以米计,其余均以厘米计。
- 2、桥跨:3m跨箱涵;桥面宽度:净4.5m+2×0.4m。
- 3、混凝土等级:涵洞及道路为C30,其余均为C25。
- 4、桥面设 $\phi 10$ cmPVC落水孔。
- 5、桥台回填土必须分层回填,分层夯实,压实度 $\geq 0.94$ 。
- 6、桥面应与两端道路顺接,两端道路恢复标准同现状路面。
- 7、桥头两侧分别设置限载标志,标志牌上标明“限载15t”。
- 8、未注明格埂尺寸均为30cmx50cm。
- 9、钢筋砼底板下设10cm厚C25素砼垫层。
- 10、预制护坡砖采用机制护坡砖,机制护坡砖长40cm,宽30cm,厚10cm。
- 11、波形板尺寸为:长4320mm,宽310mm,每条波纹高85mm,厚度3.0mm。

立柱间距为4m,立柱规格:(直径x立柱厚度x立柱长)114mmx4.5mmx2150mm。

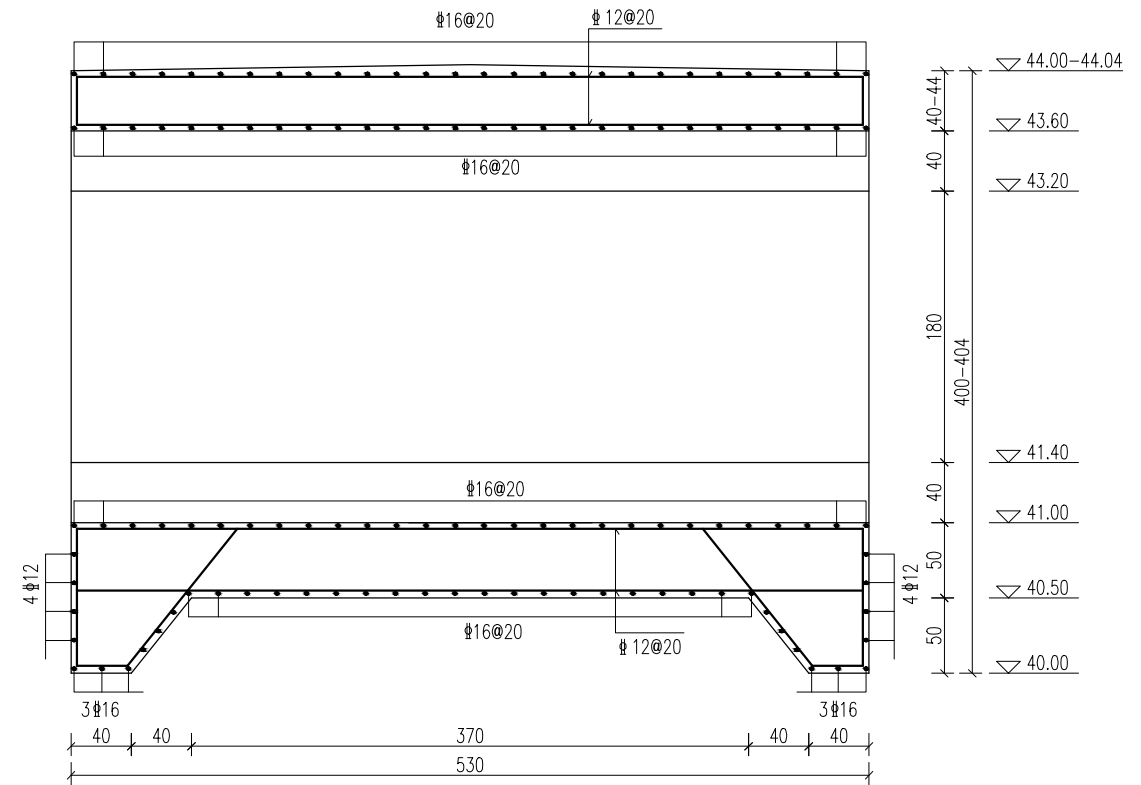
详细尺寸可根据厂家安装图纸做相应调整。

## 四川万鼎轩建筑设计有限公司

批准		丰县大沙河镇耕地保护	施工图设计
核定		补偿奖励项目	土建部分
审查		包庄南箱涵总体布置图	
校核			
设计		比例	见图
制图		日期	2025.09
设计证书编号: A251033227		图号	FXGDBH-05



箱涵配筋图 1:50



A-A 1:50

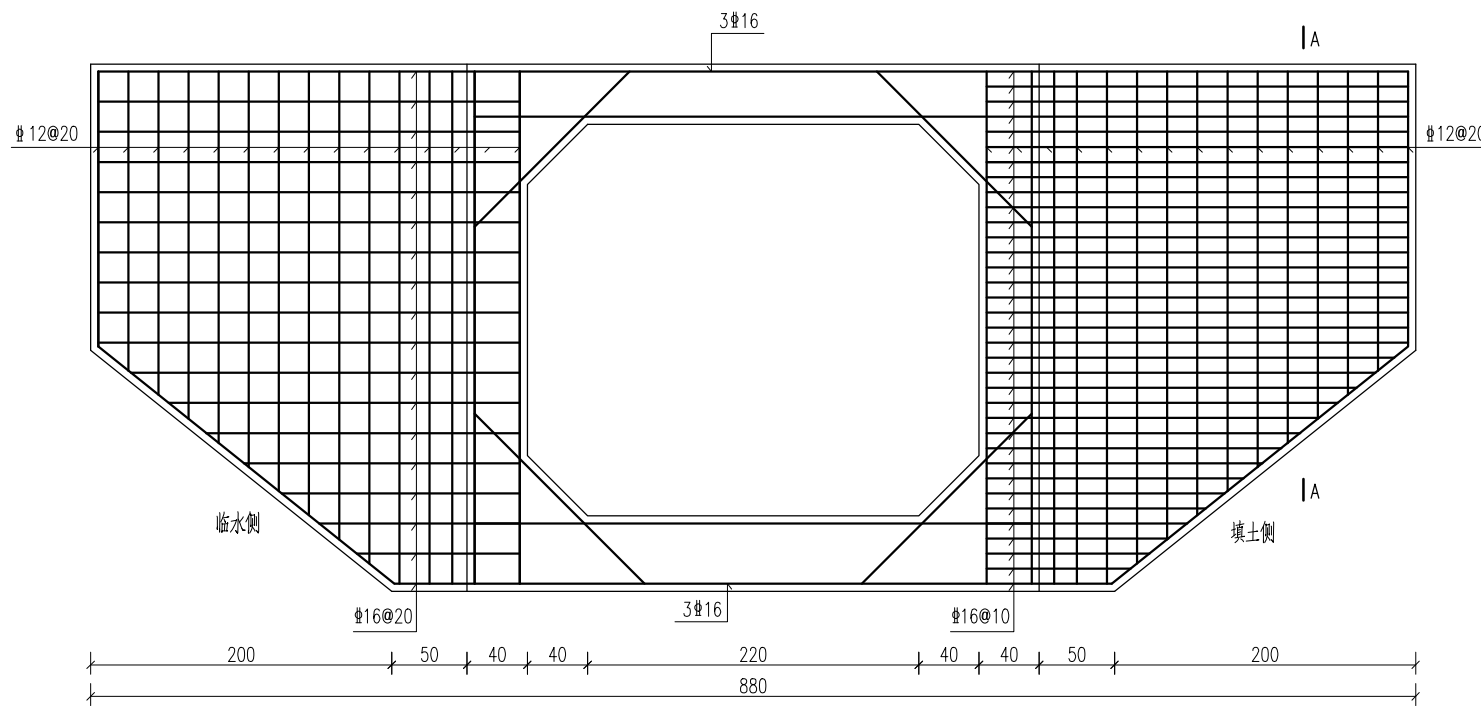
说明：

- 1、本图尺寸单位:高程(1985国家高程基准)以米计, 钢筋直径以毫米计, 其余均以厘米计。
- 2、钢筋保护层厚度:底板底为5cm, 其余均为4cm。

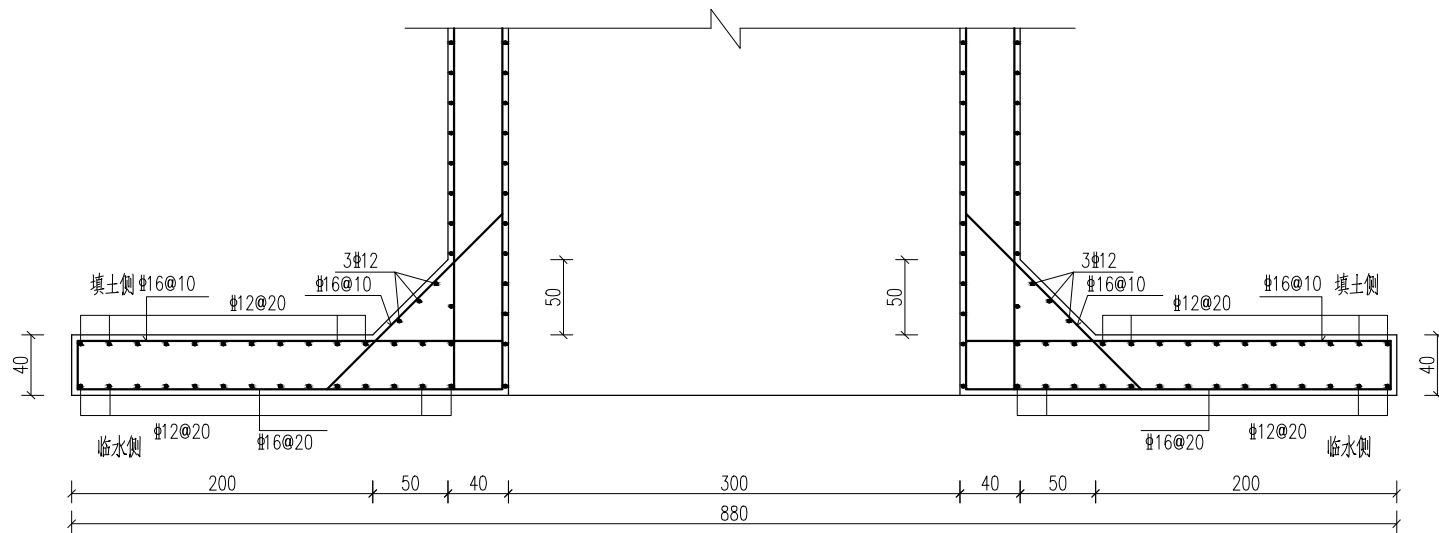
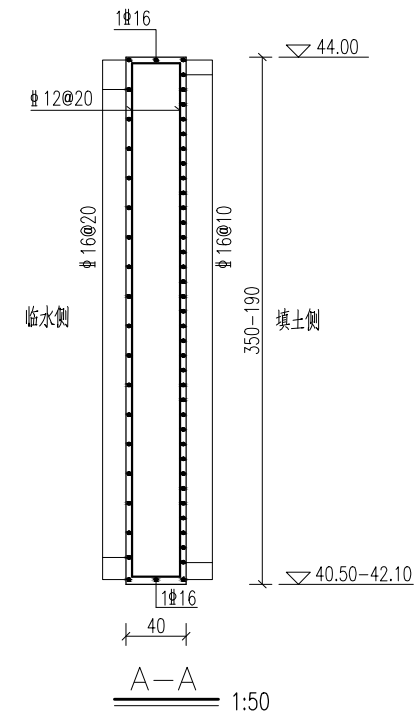
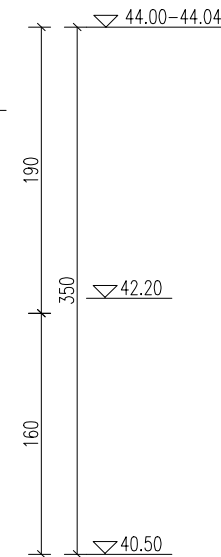
## 四川万鼎轩建筑设计有限公司

批准		丰县大沙河镇耕地保护	施工图设计
核定		补偿奖励项目	土建部分
审查		包庄南箱涵洞身配筋图	
校核			
设计			
制图		比例	见图
会签单位	会签者	日期	2025. 09
设计证书编号: A251033227		图号	FXGDBH-06





立面图 1:50



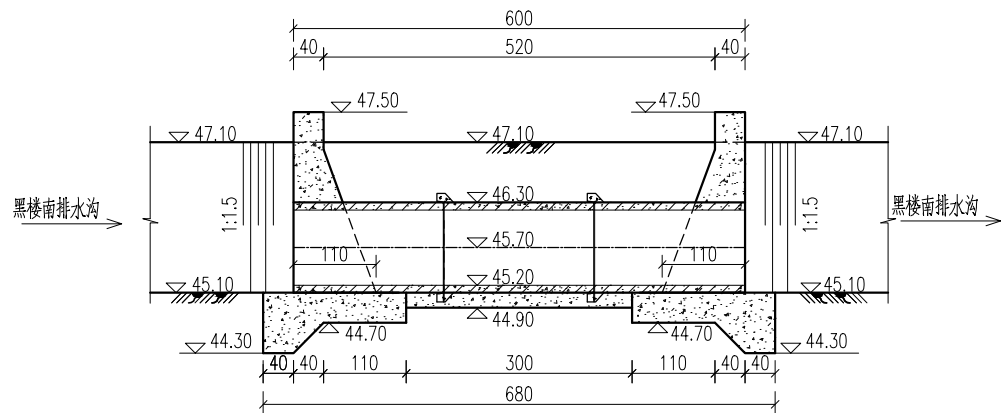
耳墙平面配筋图 1:50

说明:

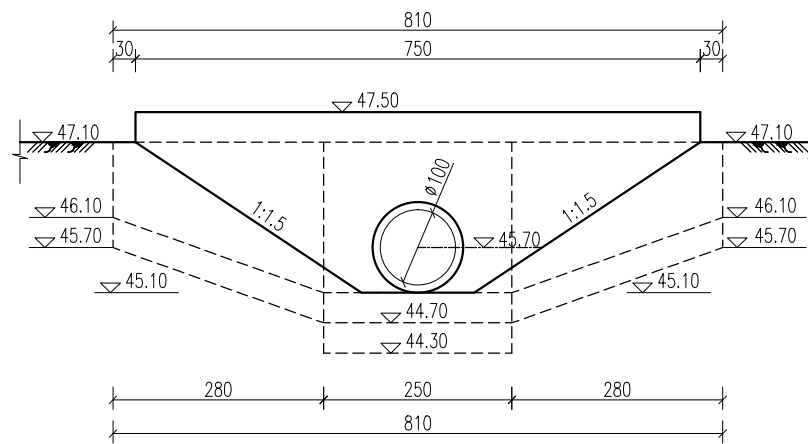
- 1、本图尺寸单位:高程(1985国家高程基准)以米计, 钢筋直径以毫米计, 其余均以厘米计。
- 2、钢筋保护层厚度:底板底为5cm, 其余均为4cm。

四川万鼎轩建筑设计有限公司

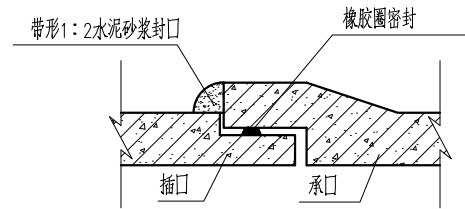
批准		丰县大沙河镇耕地保护	施工图设计
核定		补偿奖励项目	土建部分
审查		包庄南箱涵耳墙配筋图	
校核			
设计			
制图		比例	见图
会签单位	会签者	日期	2025. 09
设计证书编号: A251033227		图号	FXGDBH-07



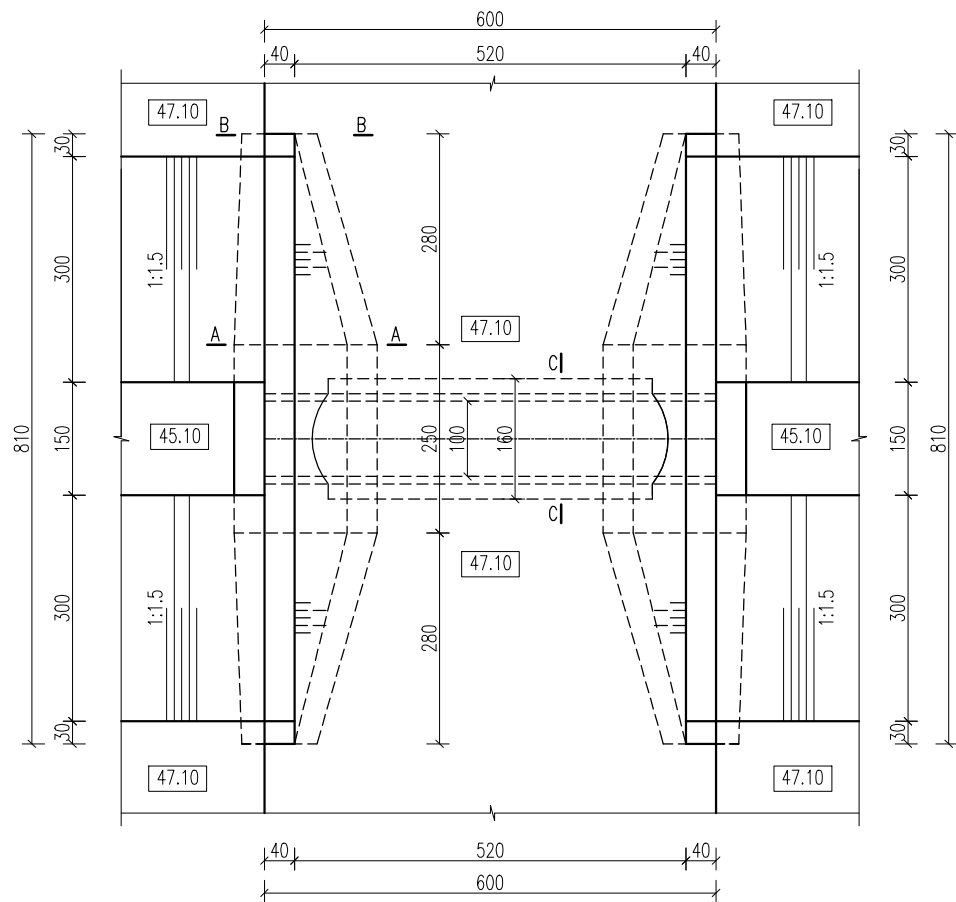
纵剖面图  
1:100



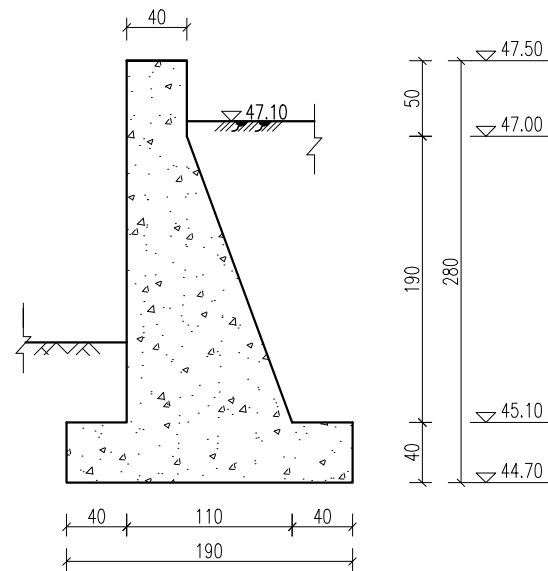
立面图  
1:100



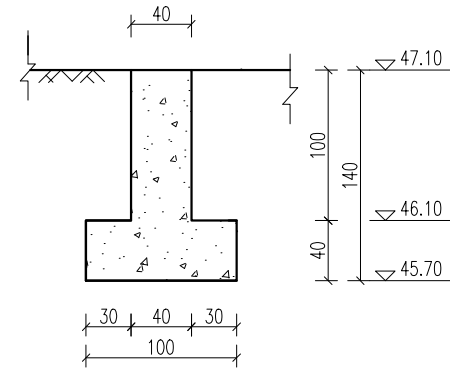
管涵承接口大样图  
1:10



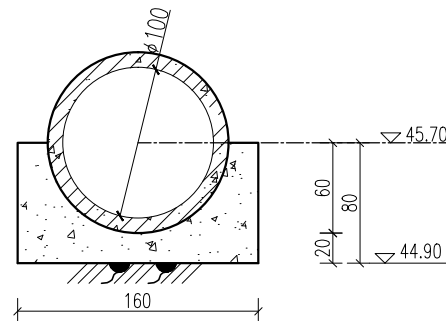
平面图  
1:100



A-A  
1:50



B-B  
1:50



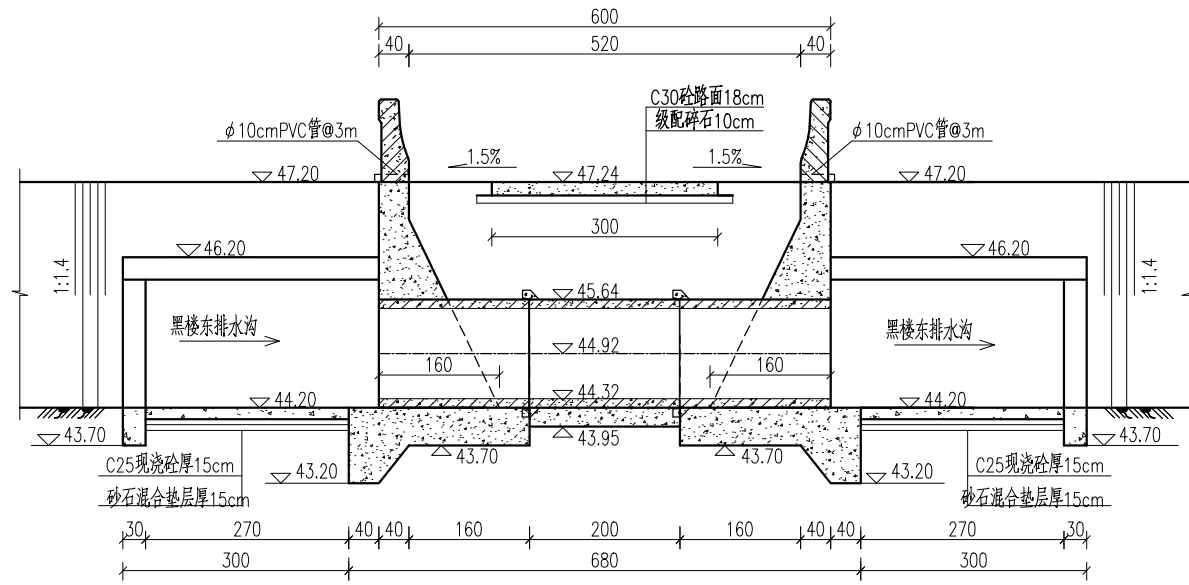
C-C  
1:50

说明：黑楼南过路涵2位于黑楼村南排水沟上，现状为砖砌拱涵，结构简易，砖墙倒塌，存在严重安全隐患，本次设计拆建。

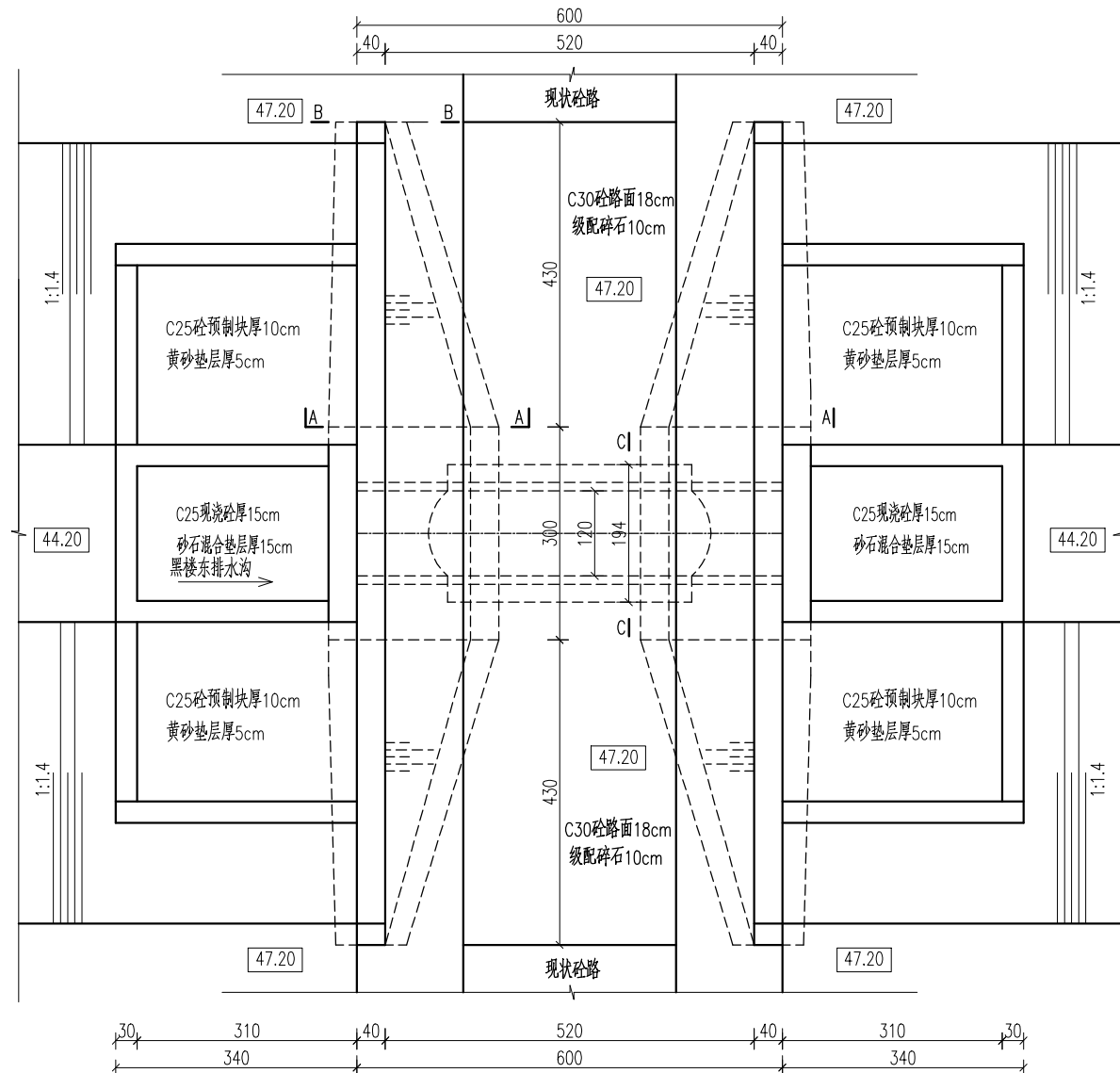
- 1、本图尺寸单位:高程(1985国家高程基准)以米计,其余均以厘米计。
- 2、砼强度等级:均为C25。
- 3、管涵采用DN100cm钢筋混凝土II级承插口管。
- 4、回填土分层回填、分层夯实,每层厚不大于30cm,压实度 $\geq 0.93$ 。
- 5、挡墙长度及墙顶高程可根据现场河口宽度、地面和道路实际高程调整。
- 6、黑楼南过路涵1、黑楼南过路涵3、杨五楼西管涵2、破楼后过路涵同本设计。

## 四川万鼎轩建筑设计有限公司

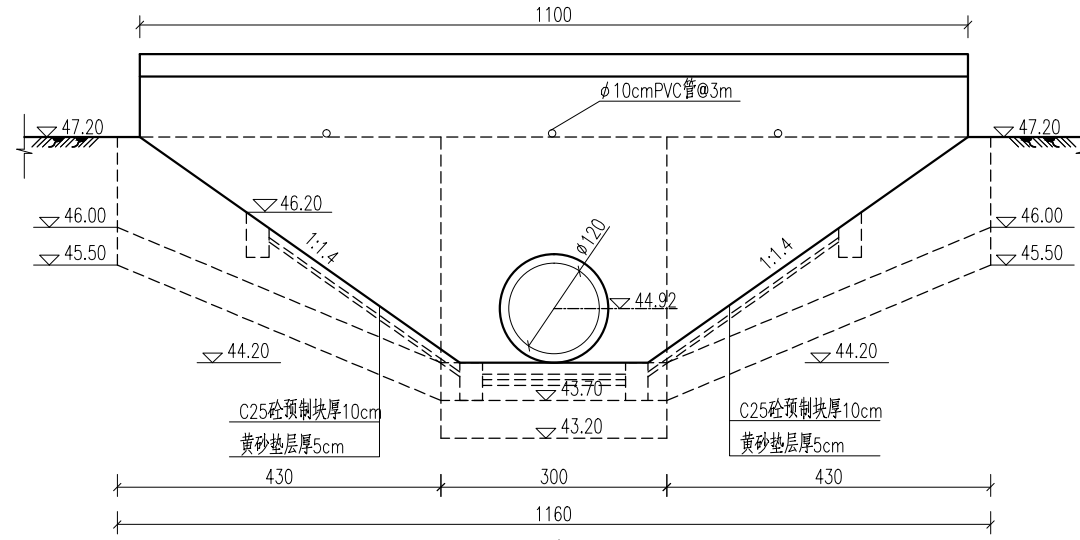
批准		丰县大沙河镇耕地保护	施工图设计
核定		补偿奖励项目	土建部分
审查		黑楼南过路涵2总体布置图	
校核			
设计		比例	见图
制图		日期	2025.09
设计证书编号: A251033227		图号	FXGDBH-08



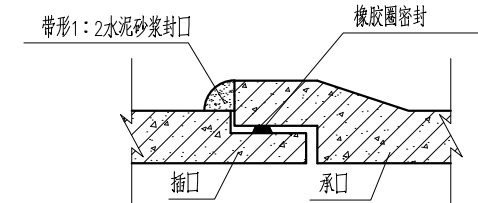
纵剖面图  
1:100



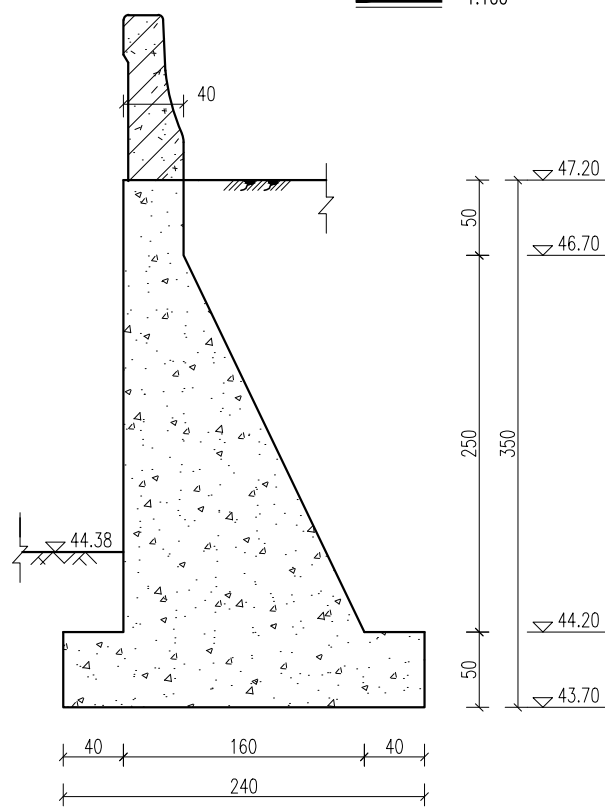
平面图  
1:100



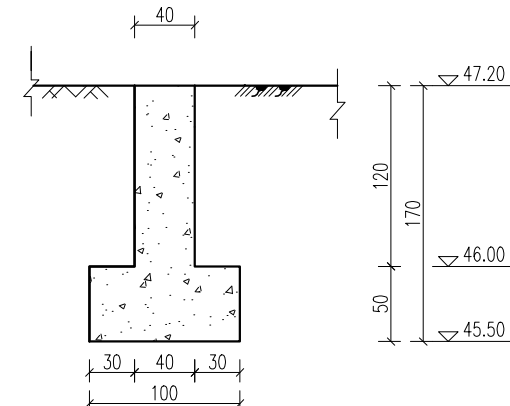
立面图  
1:100



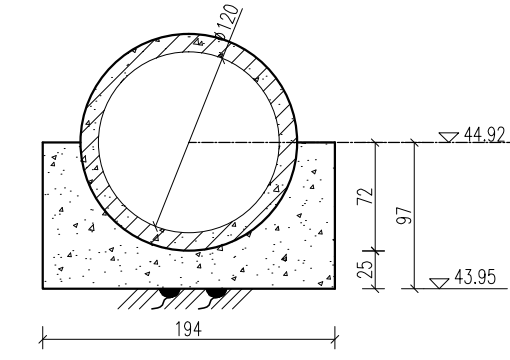
管涵接口大样图  
1:10



A-A  
1:50



B-B  
1:50

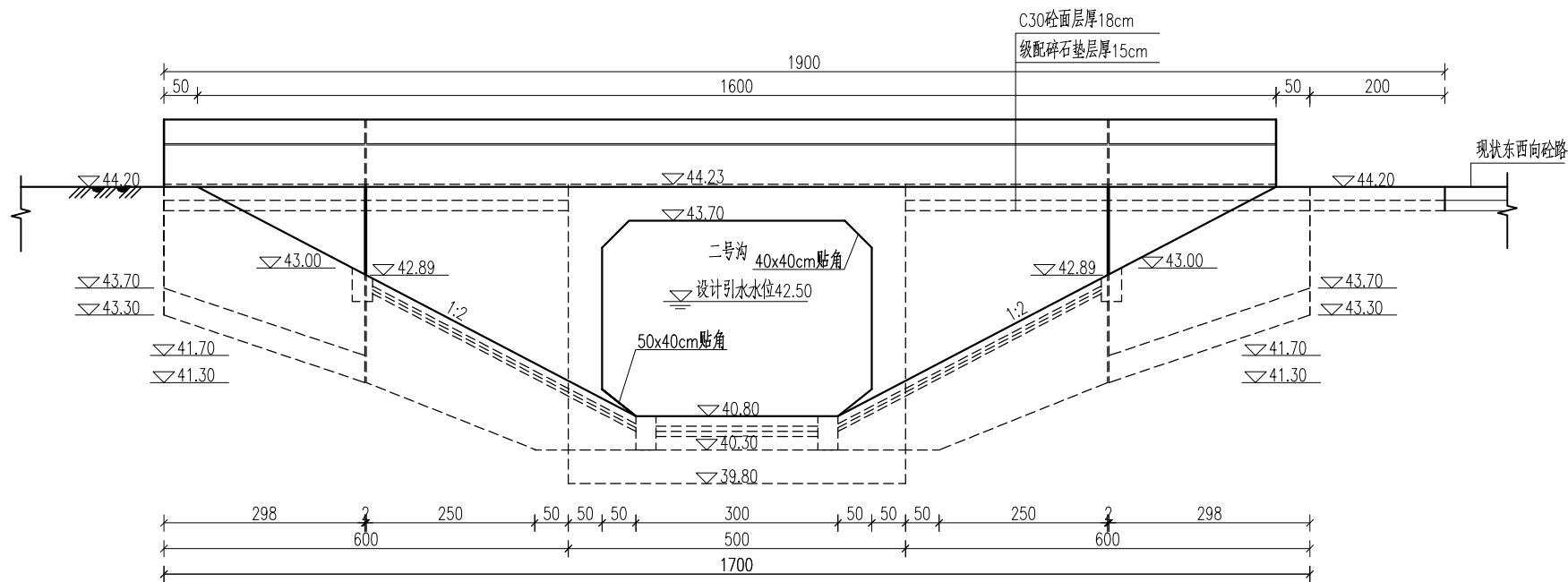


C-C  
1:50

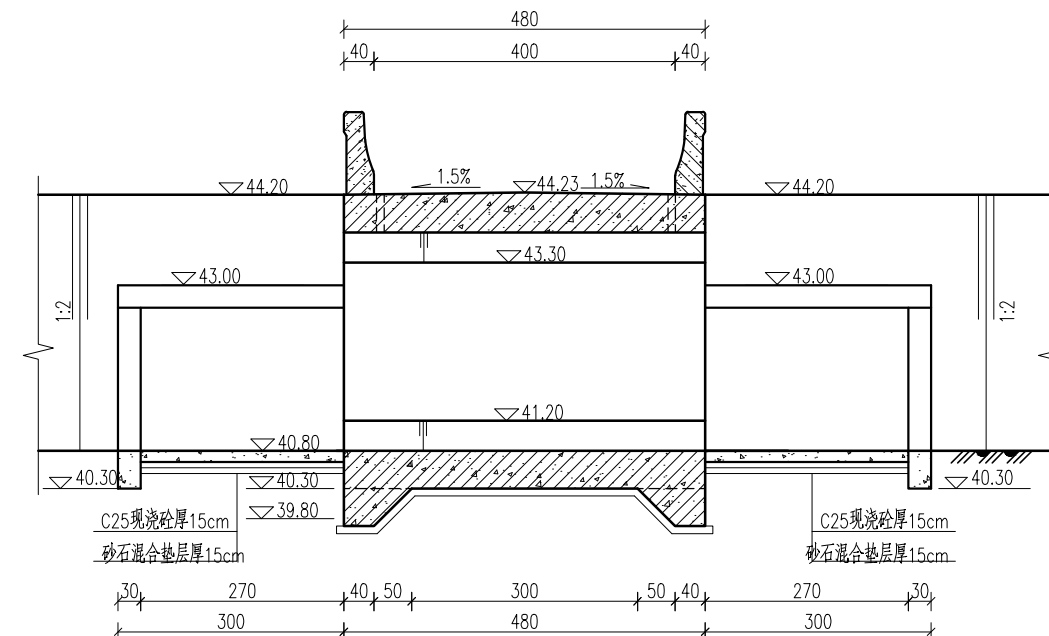
- 说明：黑楼东过路涵位于黑楼村东，现状为直径1.2m管涵，结构简易，两侧无防护翼墙，存在严重安全隐患，本次设计新建。
- 1、本图尺寸单位：高程（1985国家高程基准）以米计，其余均以厘米计。
  - 2、砼强度等级：道路为C30,其他均为C25。
  - 3、管涵采用DN120cm钢筋混凝土II级承插口管。
  - 4、回填土分层回填，分层夯实，每层厚不大于30cm，压实度 $\geq 0.93$ 。
  - 5、挡墙长度及墙顶高程可根据现场河口宽度、地面和道路实际高程调整。
  - 6、预制护坡砖采用机制护坡砖，机制护坡砖长40cm，宽30cm，厚10cm。
  - 7、未注明格埂尺寸均为30cmx50cm。

## 四川万鼎轩建筑设计有限公司

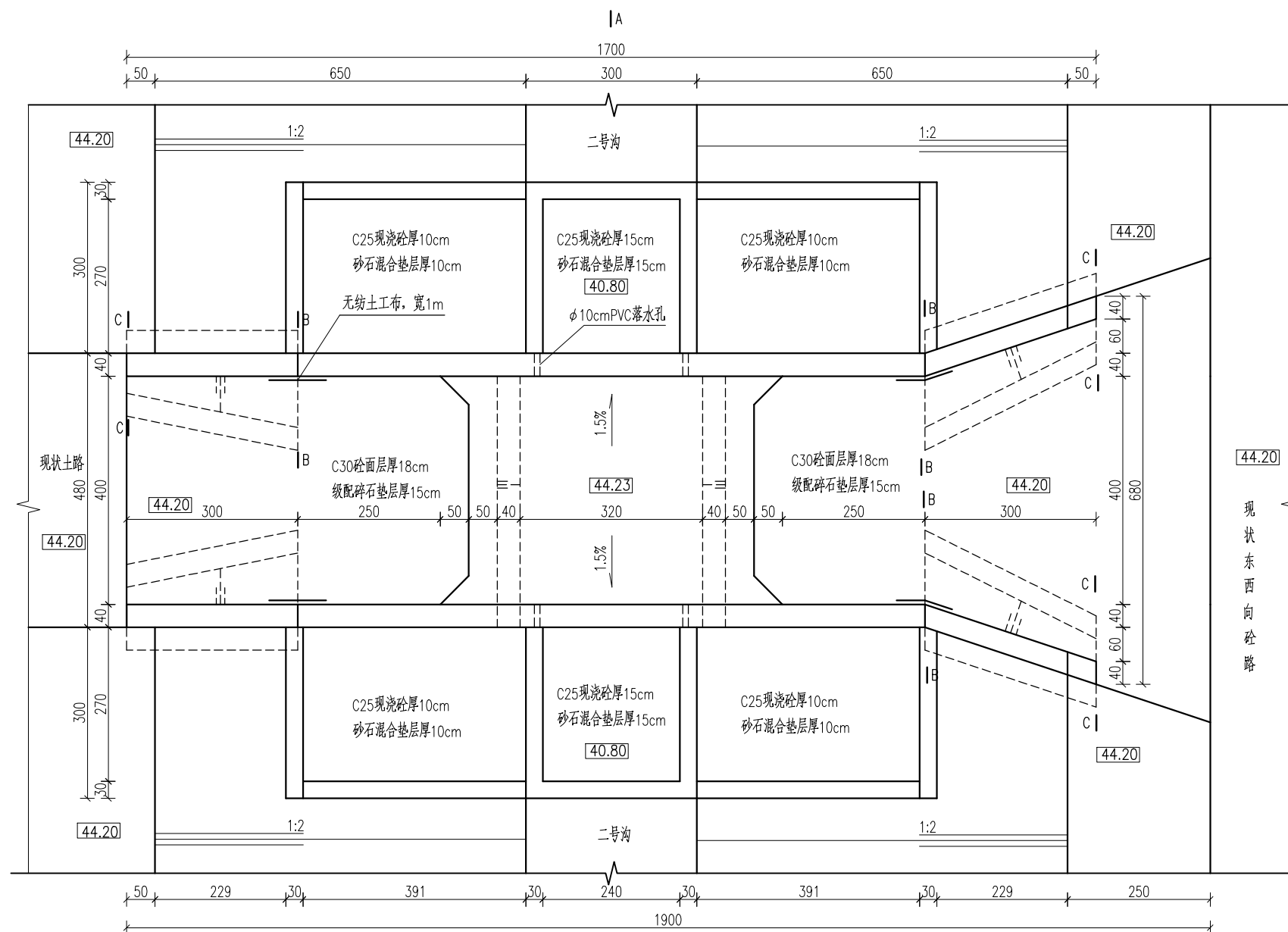
批准		丰县大沙河镇耕地保护	施工图设计
核定		补偿奖励项目	土 建 部 分
审查		黑楼东过路涵总体布置图	
校核			
设计			
制图		比例	见图
会签单位	会签者	日期	2025. 09
设计证书编号：A251033227		图 号	FXGDBH-09



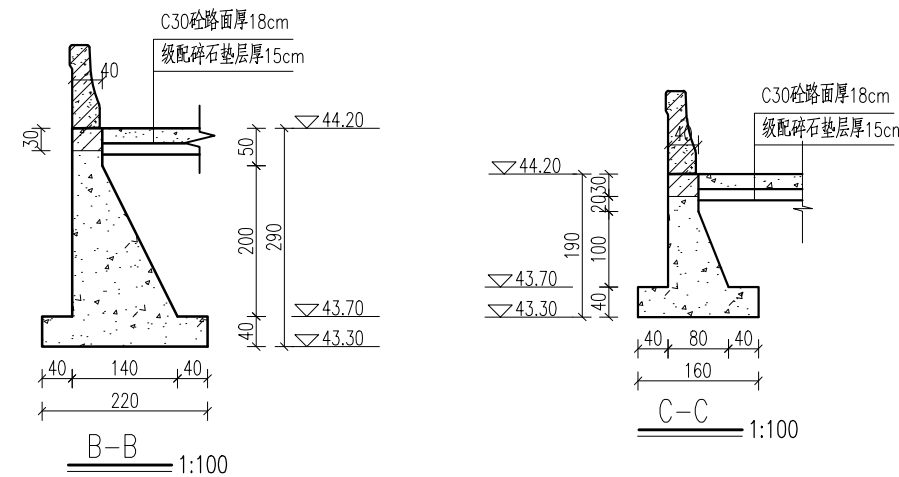
立面图 1:100



A-A 1:100



平面图 1:100

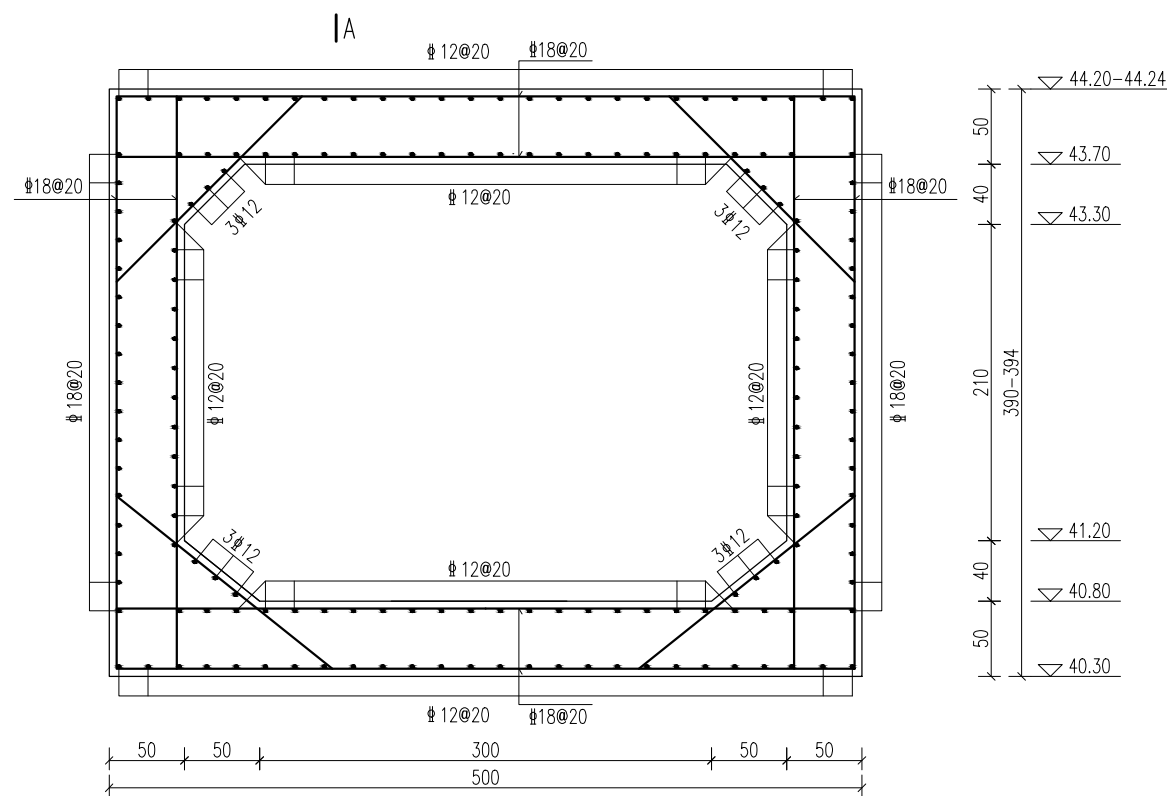


说明：二号沟八大家箱涵设计引水流量 $2.0\text{m}^3/\text{s}$ ，现状为1跨4m梁板桥，结构简易，目前桥台坍塌，存在严重安全隐患，本次设计拆除重建。

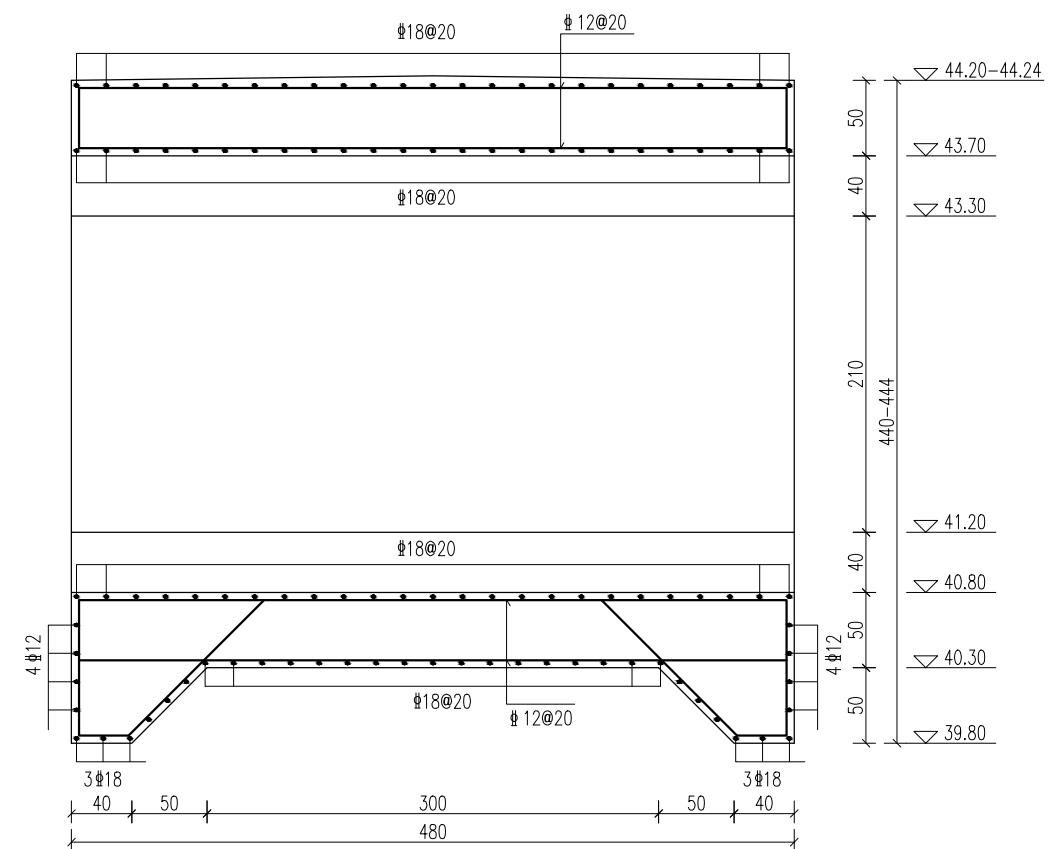
- 1、本图尺寸单位：高程（1985国家高程基准）以米计，其余均以厘米计。
- 2、桥跨：4m跨箱涵；桥面宽度：净4.0m+2×0.4m。
- 3、混凝土等级：涵洞及道路为C30，其余均为C25。
- 4、桥面设 $\phi 10\text{cm}$ PVC落水孔。
- 5、桥台回填土必须分层回填、分层夯实，压实度 $\geq 0.94$ 。
- 6、桥面应与两端道路顺接，两端道路恢复标准同现状路面。
- 7、桥头两侧分别设置限载标志，标志牌上标明“限载15t”。
- 8、未注明格埂尺寸均为30cm×50cm。
- 9、钢筋砼底板下设10cm厚C25素砼垫层。

四川万鼎轩建筑设计有限公司

批准		丰县大沙河镇耕地保护	施工图设计
核定		补偿奖励项目	土建部分
审查		二号沟八大家箱涵总体布置图	
校核			
设计		比例	见图
制图		日期	2025.09
会签单位	会签者	日期	设计证书编号：A251033227
		图号	FXGDBH-10



箱涵配筋图 1:50



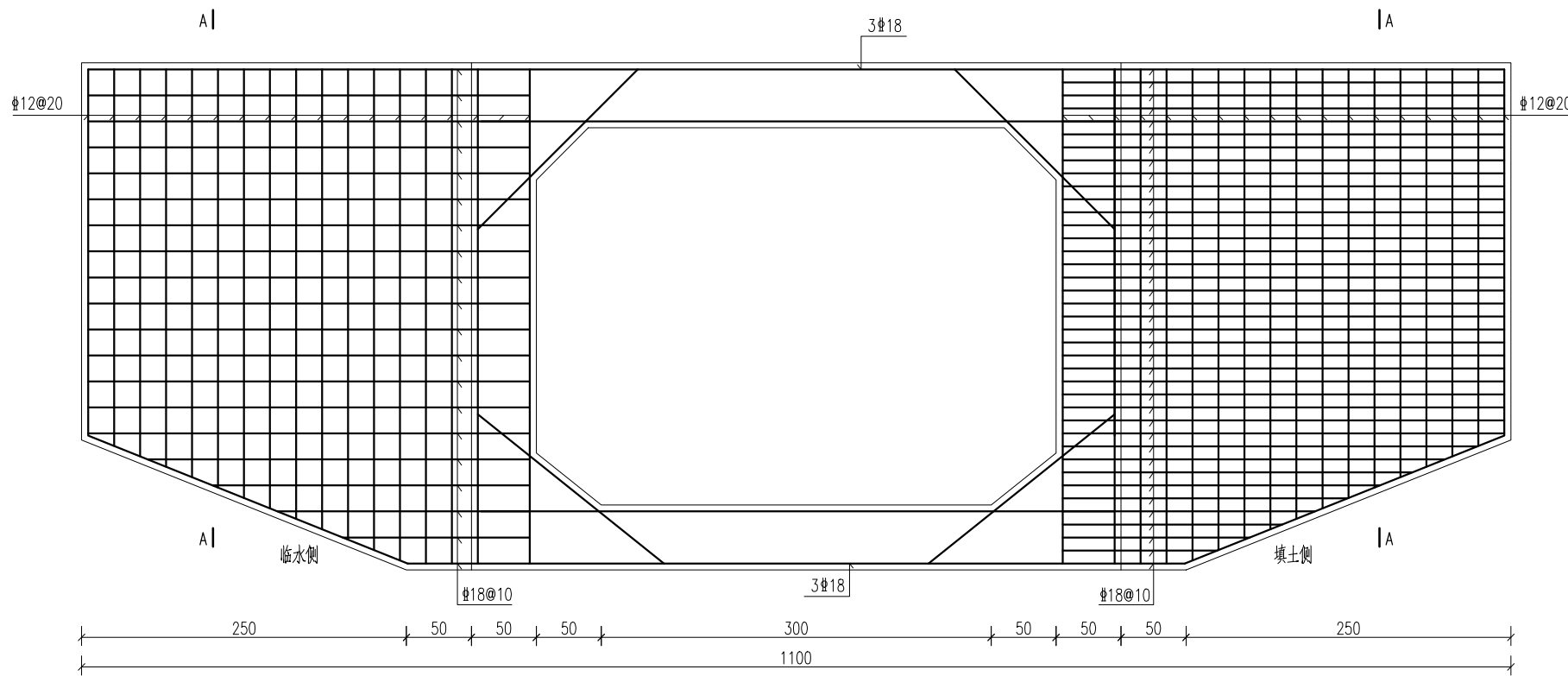
A-A 1:50

说明：

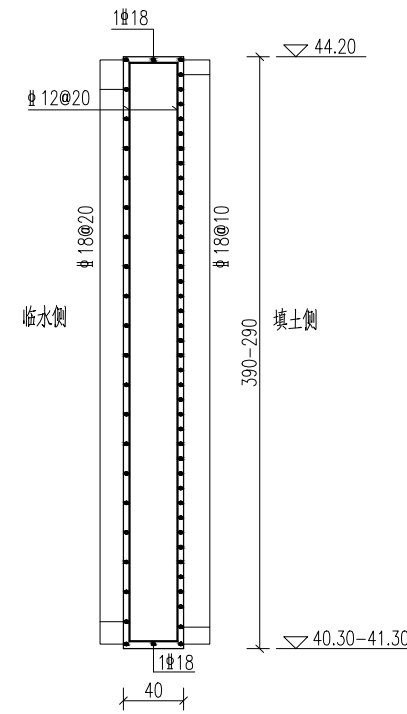
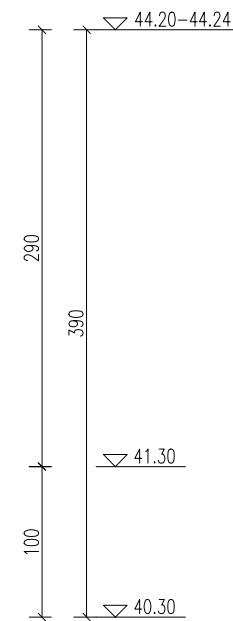
- 1、本图尺寸单位:高程(1985国家高程基准)以米计, 钢筋直径以毫米计, 其余均以厘米计。
- 2、钢筋保护层厚度:底板底为5cm, 其余均为4cm。

## 四川万鼎轩建筑设计有限公司

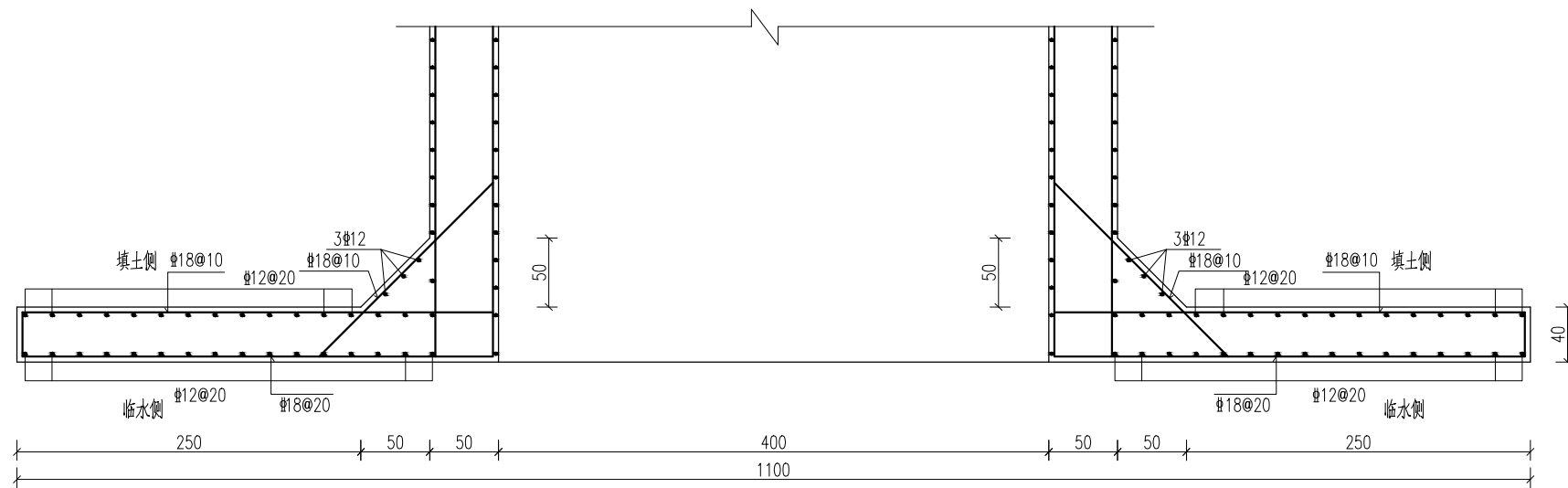
批准		丰县大沙河镇耕地保护	施工图设计
核定		补偿奖励项目	土建部分
审查		包庄南箱涵洞身配筋图	
校核			
设计			
制图		比例	见图
会签单位	会签者	日期	2025. 09
设计证书编号: A251033227		图号	FXGDBH-11



立面图 1:50



A-A 1:50



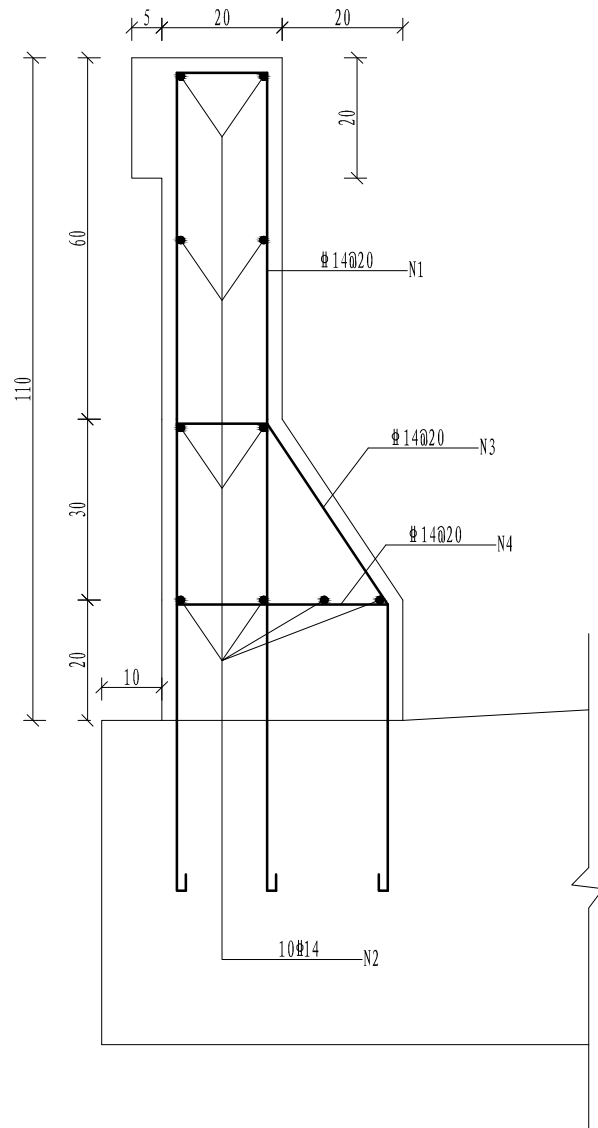
耳墙平面配筋图 1:50

说明:

- 1、本图尺寸单位:高程(1985国家高程基准)以米计, 钢筋直径以毫米计, 其余均以厘米计。
- 2、钢筋保护层厚度:底板底为5cm, 其余均为4cm。

四川万鼎轩建筑设计有限公司

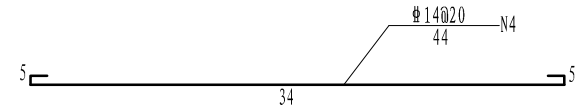
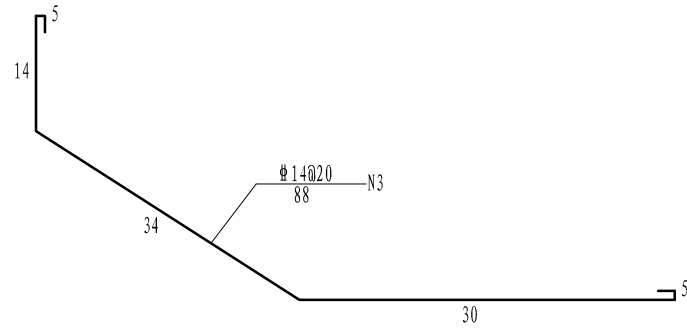
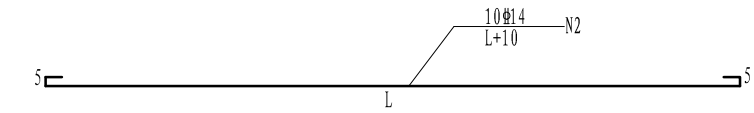
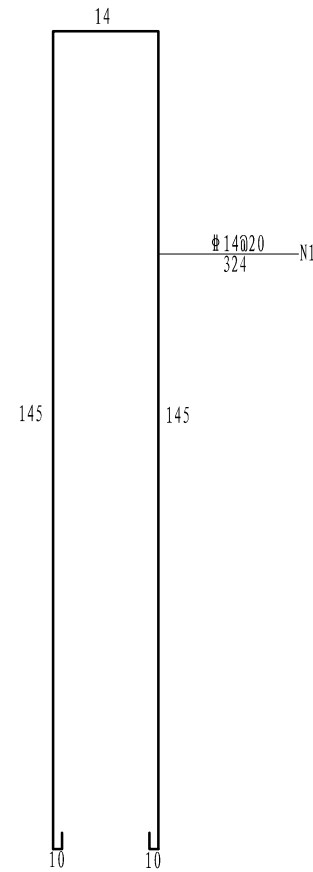
批准		丰县大沙河镇耕地保护	施工图设计
核定		补偿奖励项目	土建部分
审查		包庄南箱涵耳墙配筋图	
校核			
设计			
制图		比例	见图
会签单位	会签者	日期	2025. 09
设计证书编号: A251033227		图号	FXGDBH-12



防撞护栏结构图

说明:

- 1、本图尺寸单位: 钢筋直径以毫米计, 其余均以厘米计。
- 2、砼强度等级C30; 钢筋采用HRB400。



四川万鼎轩建筑设计有限公司

批准 核定 审查 校核 设计 制图

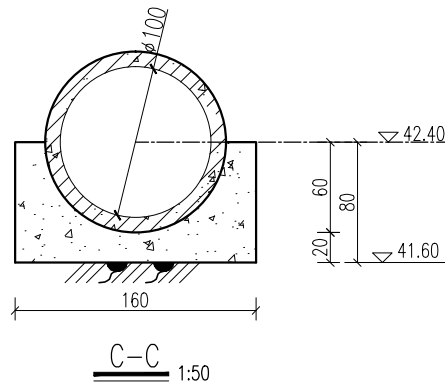
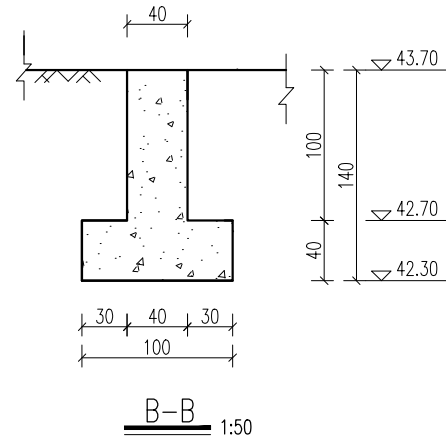
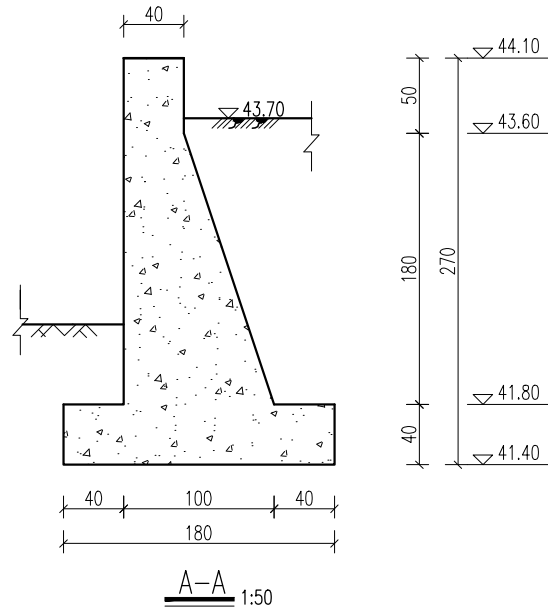
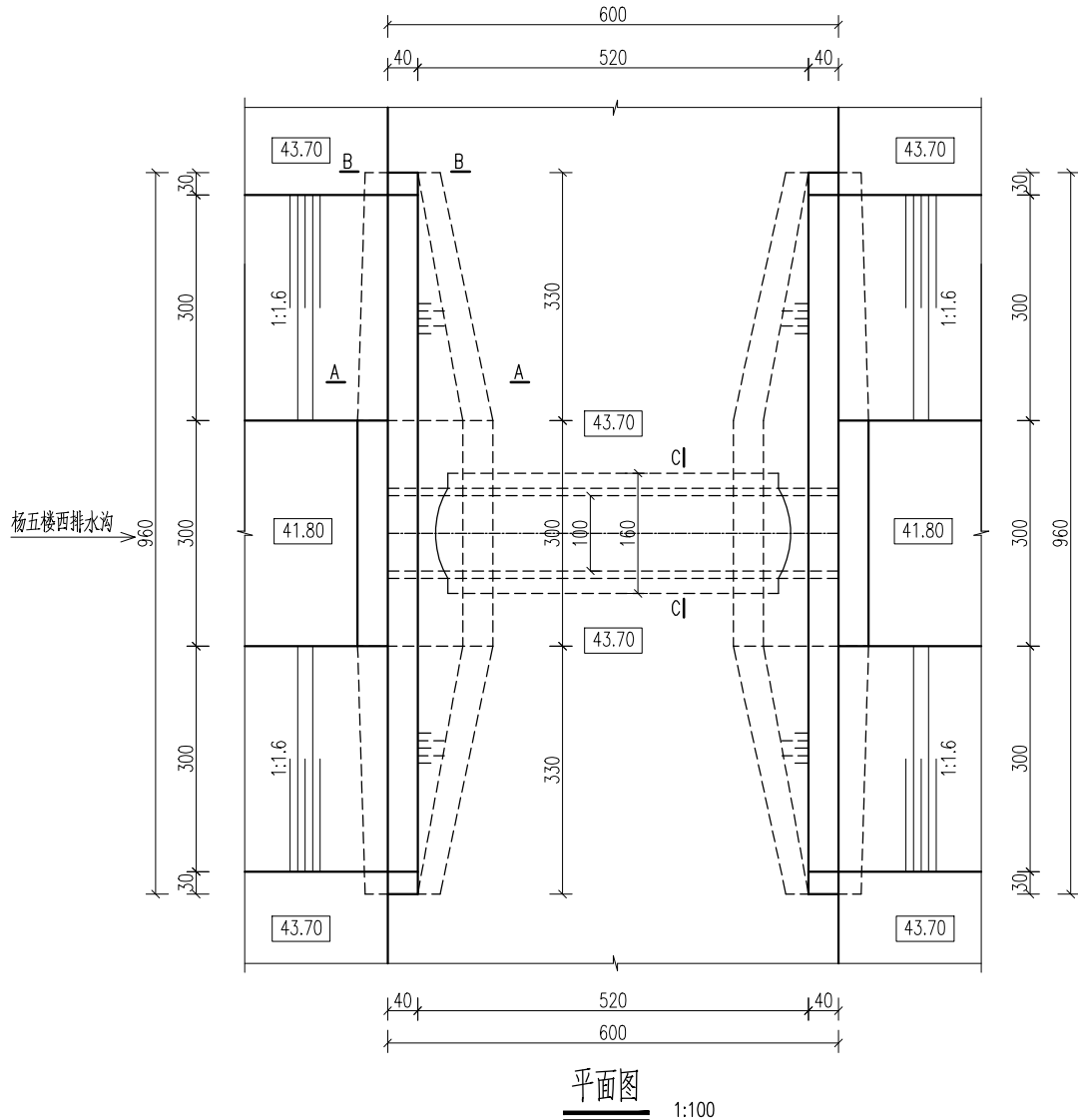
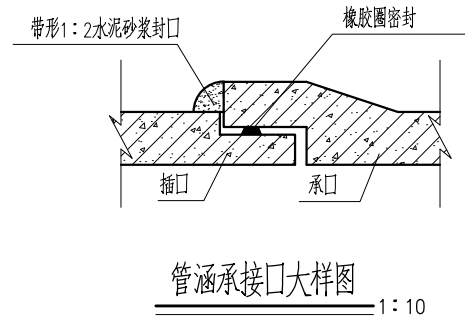
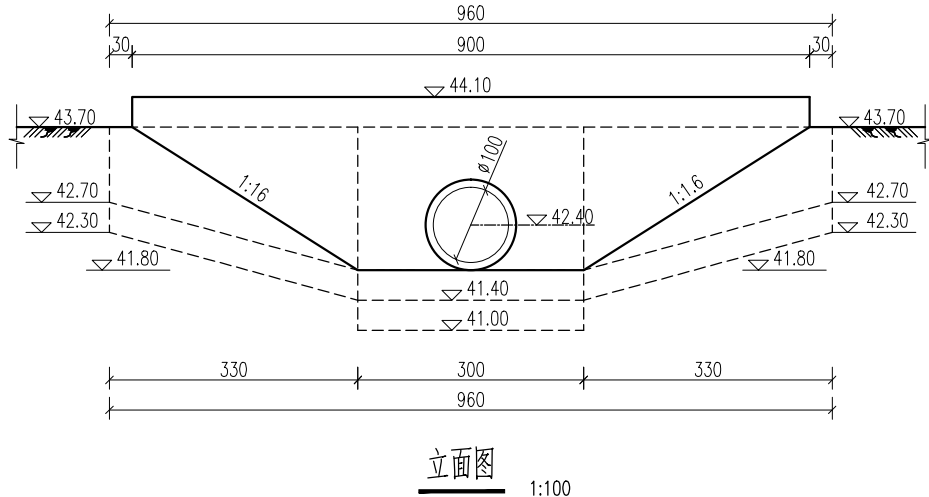
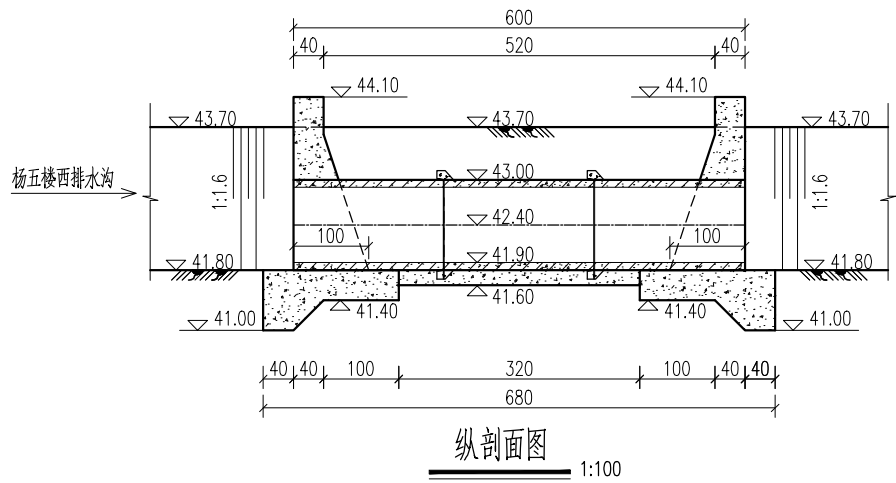
丰县大沙河镇耕地保护  
补偿奖励项目

施工图设计  
土建部分

防撞栏杆配筋图

比例 见图 日期 2025. 09

设计证书编号: A251033227 图号 FXGDBH-13



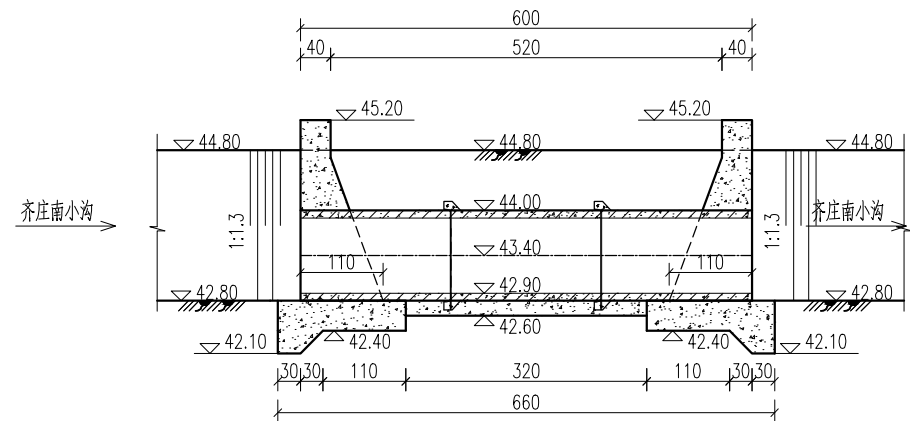
说明：杨五楼西管涵1位于杨五楼村西，现状为直径80cm过路管涵，涵洞两侧挡墙倒塌，本次设计拆除重建。

- 1、本图尺寸单位:高程(1985国家高程基准)以米计,其余均以厘米计。
- 2、砼强度等级:均为C25。
- 3、管涵采用DN100cm钢筋混凝土II级承插口管。
- 4、回填土分层回填、分层夯实,每层厚不大于30cm,压实度 $\geq 0.93$ 。
- 5、挡墙长度及墙顶高程可根据现场河口宽度、地面和道路实际高程调整。

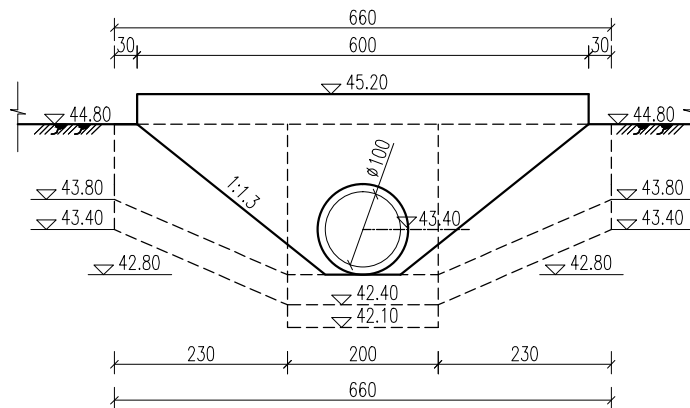
## 四川万鼎轩建筑设计有限公司

批准		丰县大沙河镇耕地保护	施工图设计
核定		补偿奖励项目	土建部分
审查		杨五楼西管涵1总体布置图	
校核			
设计			
制图		比例	见图
会签单位	会签者	日期	2025.09
设计证书编号: A251033227		图号	FXGDBH-14

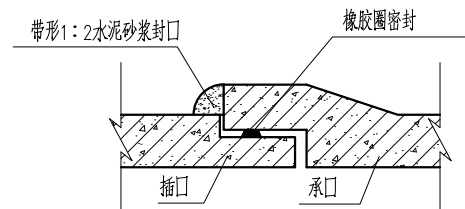




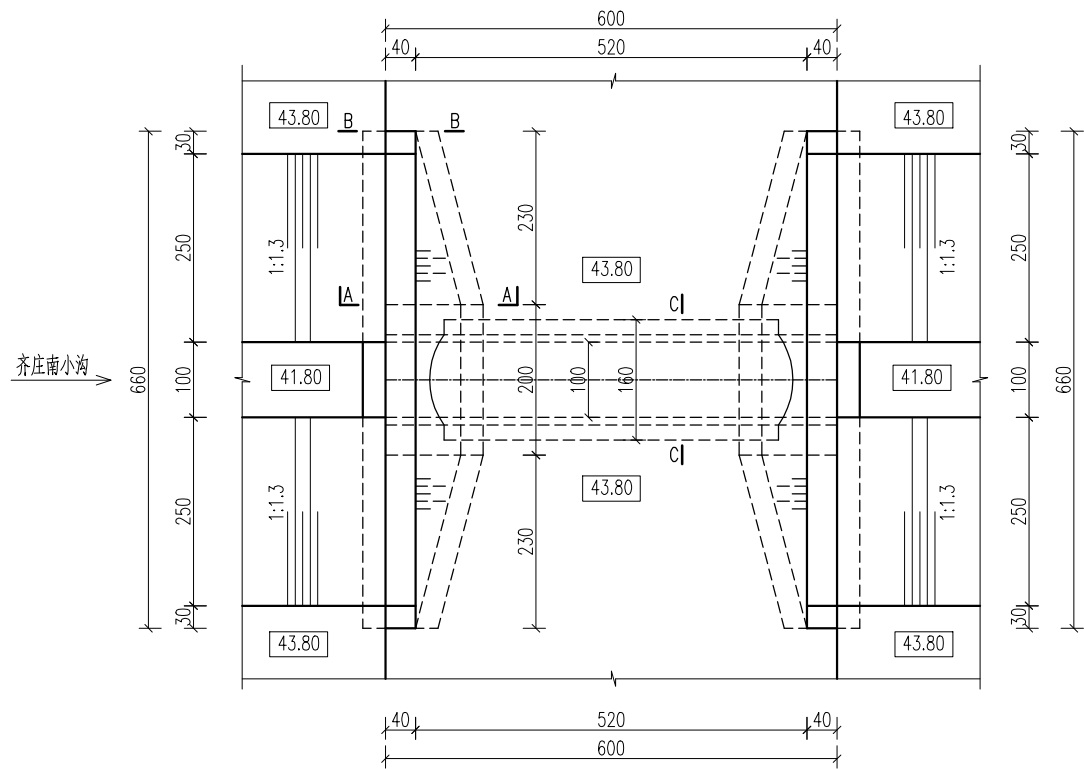
纵剖面图  
1:100



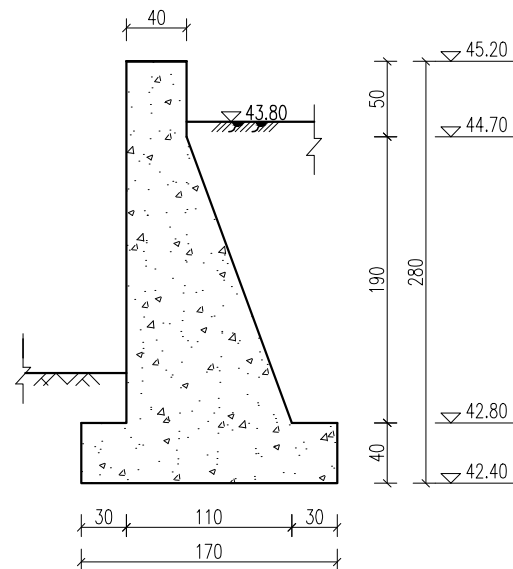
立面图  
1:100



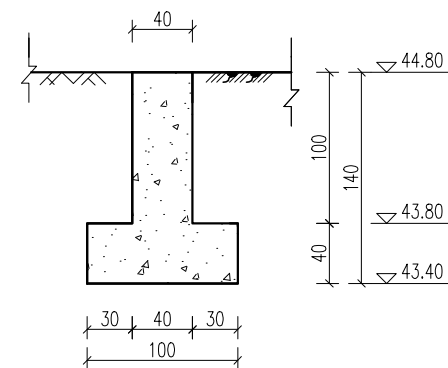
管涵承接口大样图  
1:10



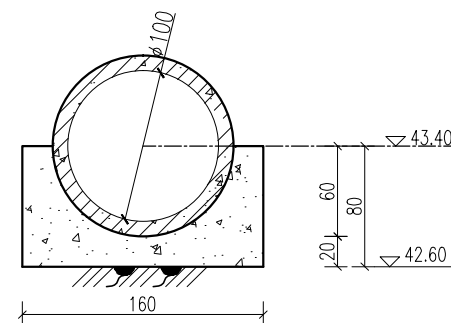
平面图  
1:100



A-A  
1:50



B-B  
1:50



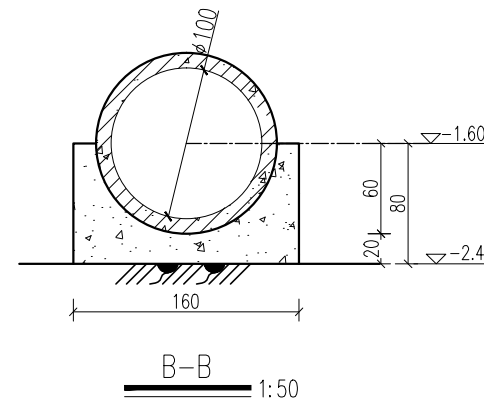
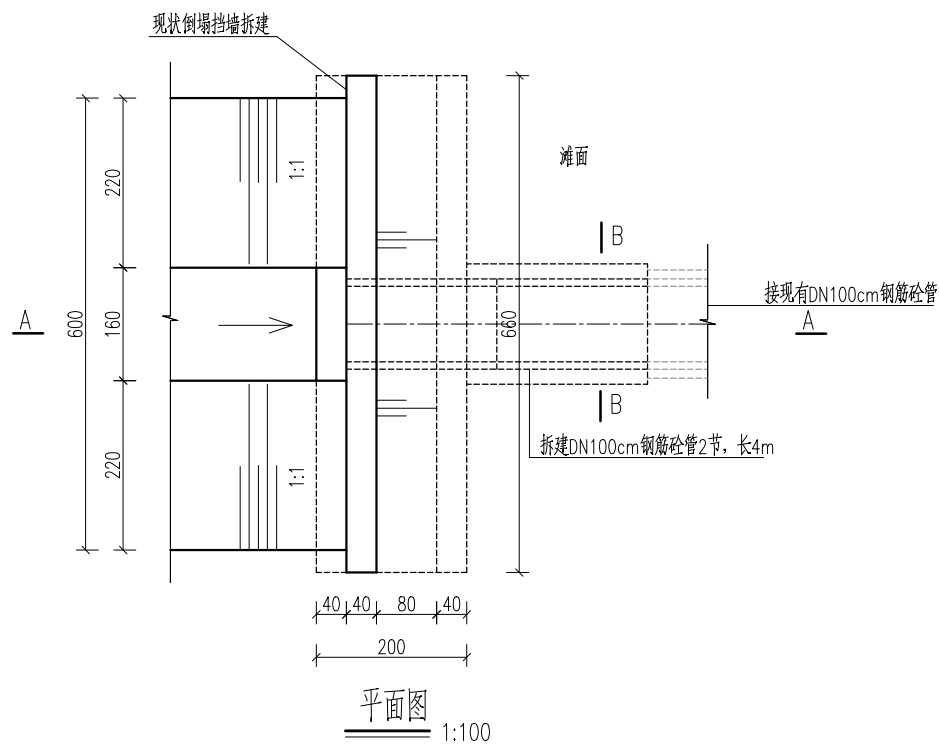
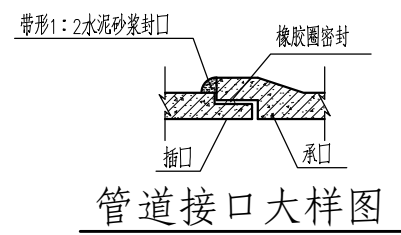
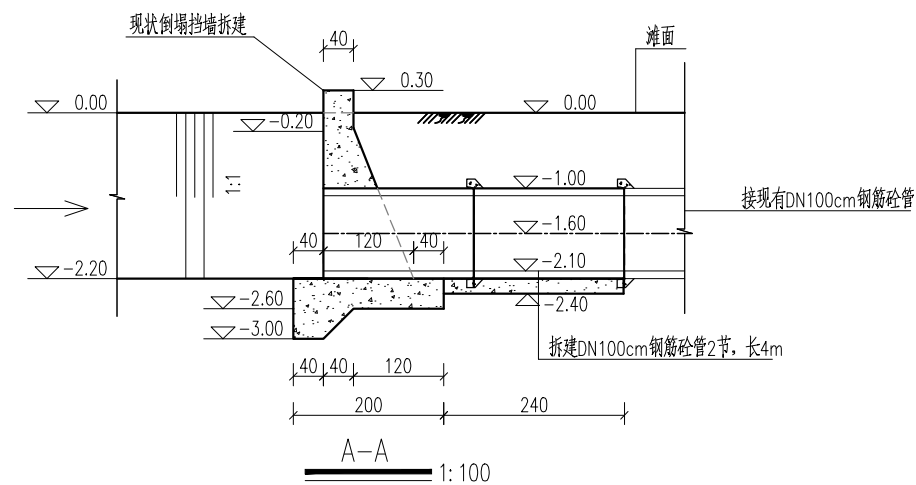
C-C  
1:50

说明：齐庄南过路涵位于齐庄村南，现状为直径80cm过路管涵，涵洞两侧挡墙倒塌，本次设计拆除重建。

- 1、本图尺寸单位:高程(1985国家高程基准)以米计,其余均以厘米计。
- 2、砼强度等级:砼路面结构为C30,其他均为C25。
- 3、管涵采用DN100cm钢筋砼II级承插口管。
- 4、回填土分层回填、分层夯实,每层厚不大于30cm,压实度 $\geq 0.93$ 。
- 5、挡墙长度及墙顶高程可根据现场河口宽度、地面和道路实际高程调整。

四川万鼎轩建筑设计有限公司

批准		丰县大沙河镇耕地保护	施工图设计
核定		补偿奖励项目	土建部分
审查		齐庄南过路涵总体布置图	
校核			
设计			
制图		比例	见图
会签单位	会签者	日期	2025.09
设计证书编号: A251033227		图号	FXGDBH-15



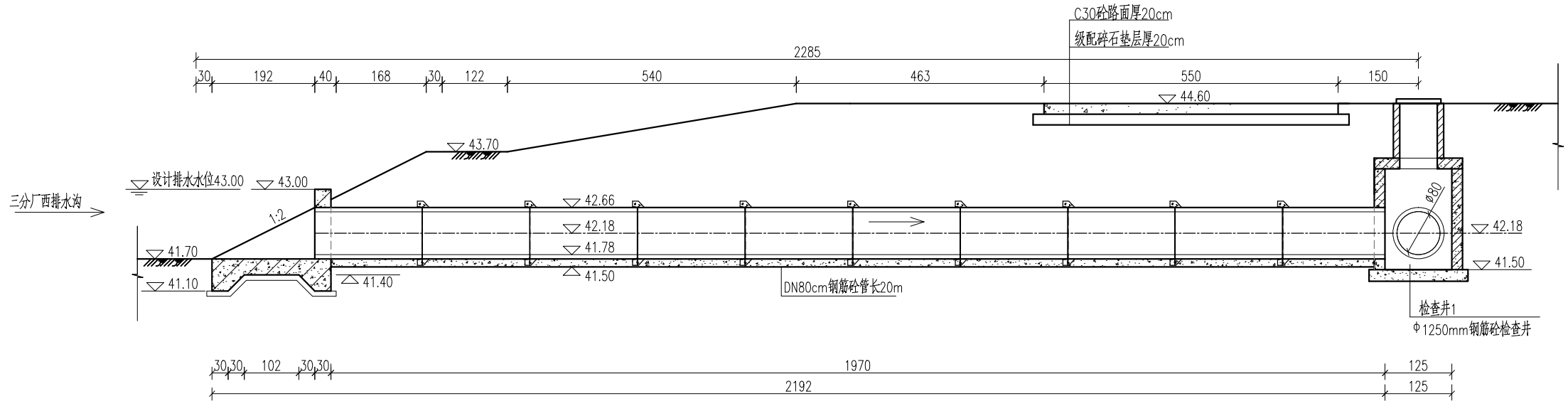
说明：故道过路涵现状为直径1m排水涵管，目前涵洞北侧挡墙倒塌，本次设计拆建北侧挡墙。

- 1、本图尺寸单位：高程（相对高程，地面为0.00）以米计，其余均以厘米计。
- 2、砼强度等级均为C25。
- 3、涵管采用DN100cm钢筋砼II级承插口管。
- 4、回填土分层回填、分层夯实，每层厚不大于30cm，压实度 $\geq 0.93$ 。
- 5、挡墙长度及墙顶高程可根据现场河口宽度、地面和道路实际高程调整。

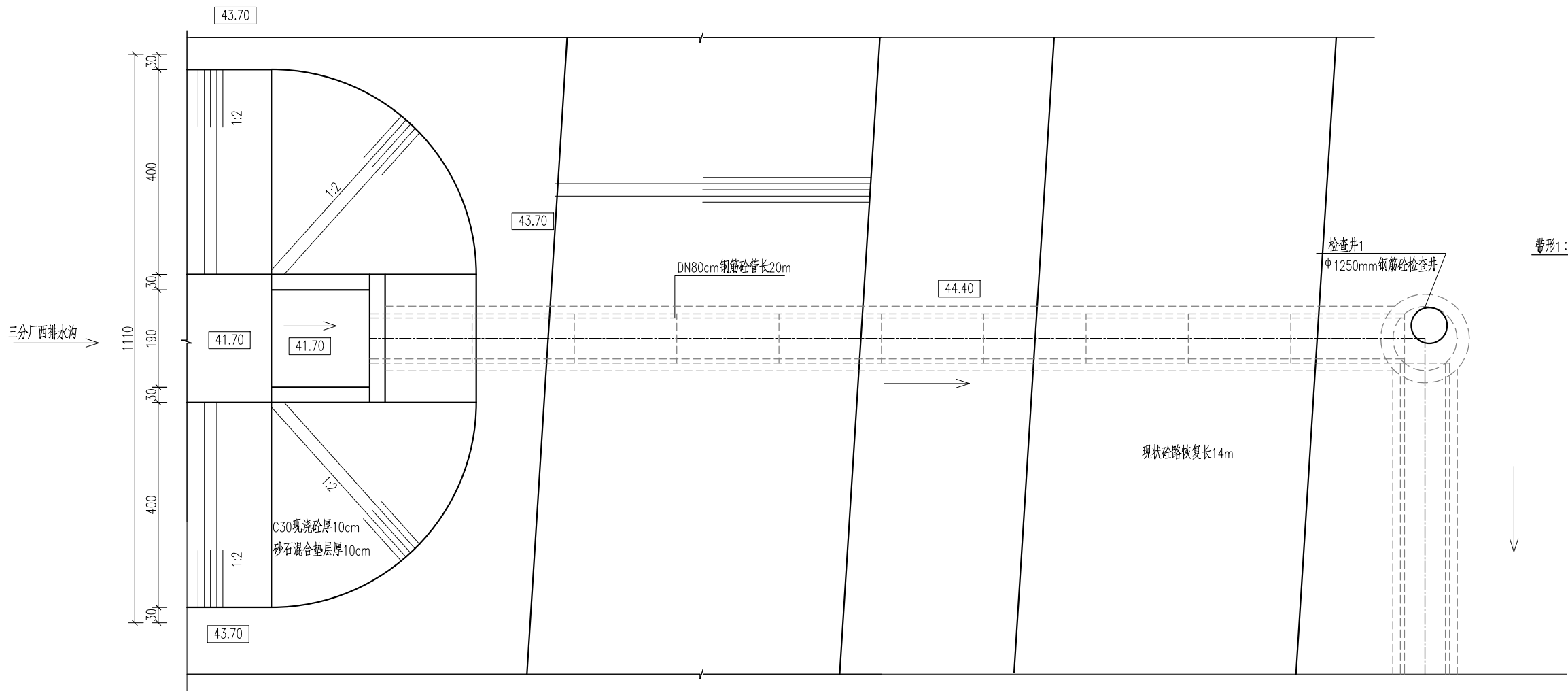
## 四川万鼎轩建筑设计有限公司

批准		丰县大沙河镇耕地保护	施工图设计
核定		补偿奖励项目	土建部分
审查		故道过路涵维修详图	
校核			
设计			
制图		比例	见图
会签单位	会签者	日期	2025. 09
设计证书编号：A251033227		图号	FXGDBH-16

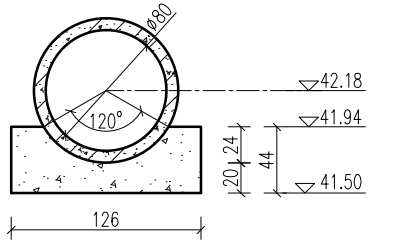




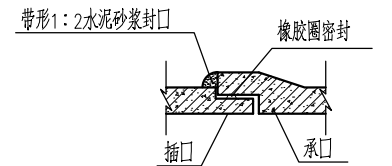
纵剖面图  
1:100



平面图  
1:100



管涵基础大样图  
1:50



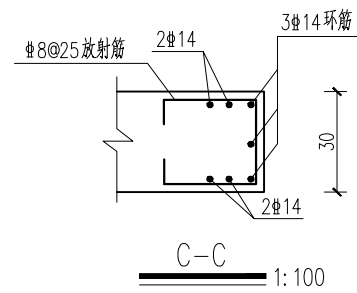
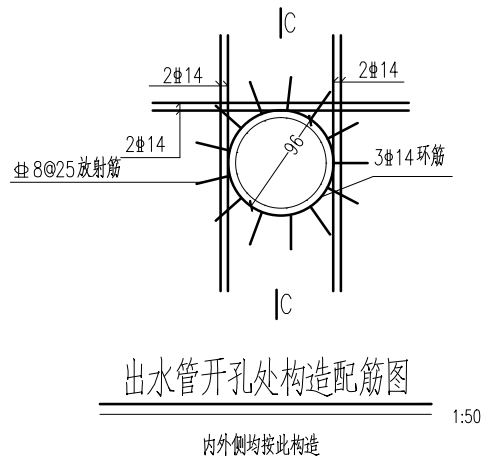
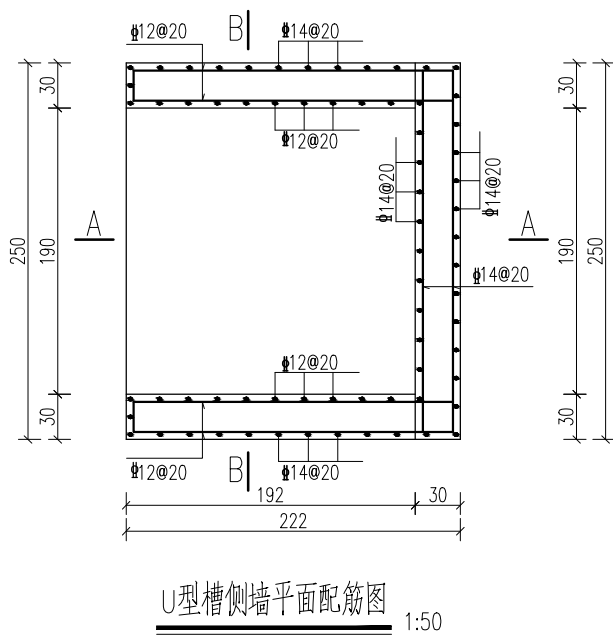
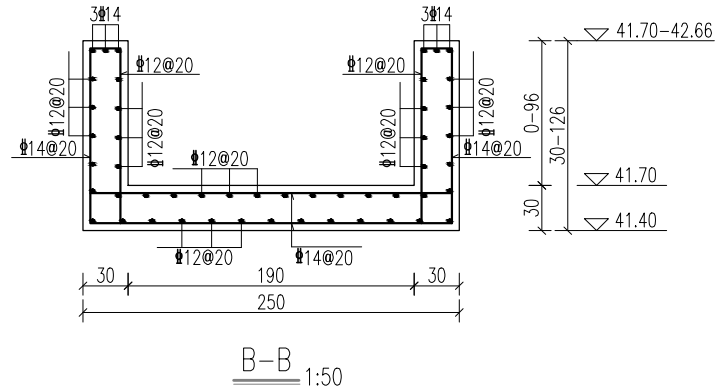
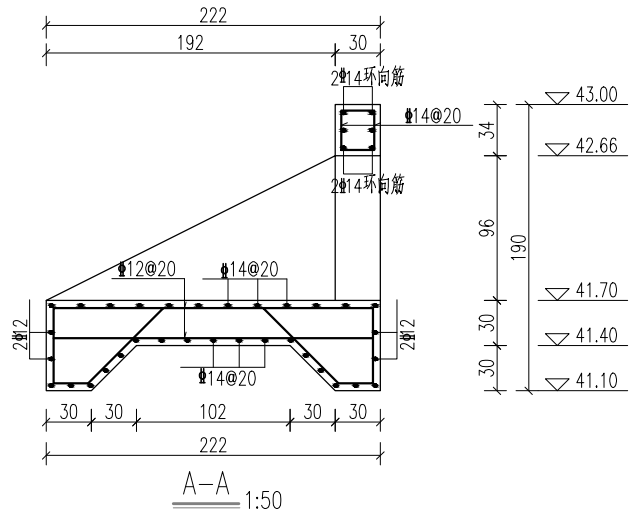
管道接口大样图

说明：

- 1、本图尺寸单位:高程(1985国家高程基准)以米计,其余均以厘米计。
- 2、砼强度等级均为C25。
- 3、管涵采用DN80cm钢筋砼II级承插口管。
- 4、回填土分层回填、分层夯实,每层厚不大于30cm,压实度 $\geq 0.93$ 。
- 5、钢筋砼底板下设同标号砼垫层厚10cm,周边外伸10cm。
- 6、挡墙长度及墙顶高程可根据现场河口宽度、地面和道路实际高程调整。
- 7、检查井结构及配筋图参照图集《排水井检查井》(02S515),圆形砼雨水检查井(d=1250mm),P16页。

四川万鼎轩建筑设计有限公司

批准		丰县大沙河镇耕地保护	施工图设计
核定		补偿奖励项目	土建部分
审查		三分场西过路涵进水口详图	
校核			
设计			
制图		比例	见图
会签单位	会签者	日期	2025.09
设计证书编号: A251033227		图号	FXGDBH-18

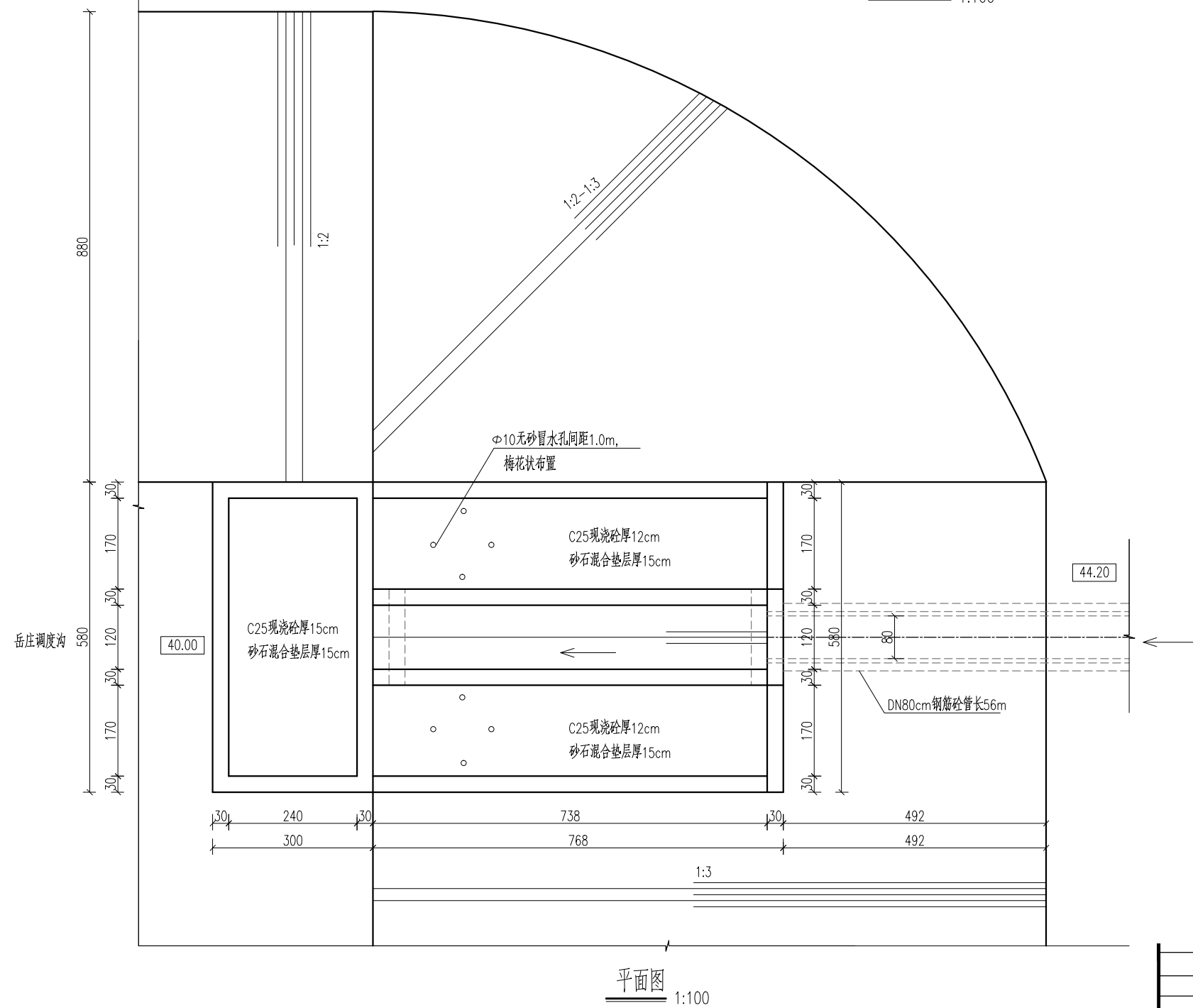
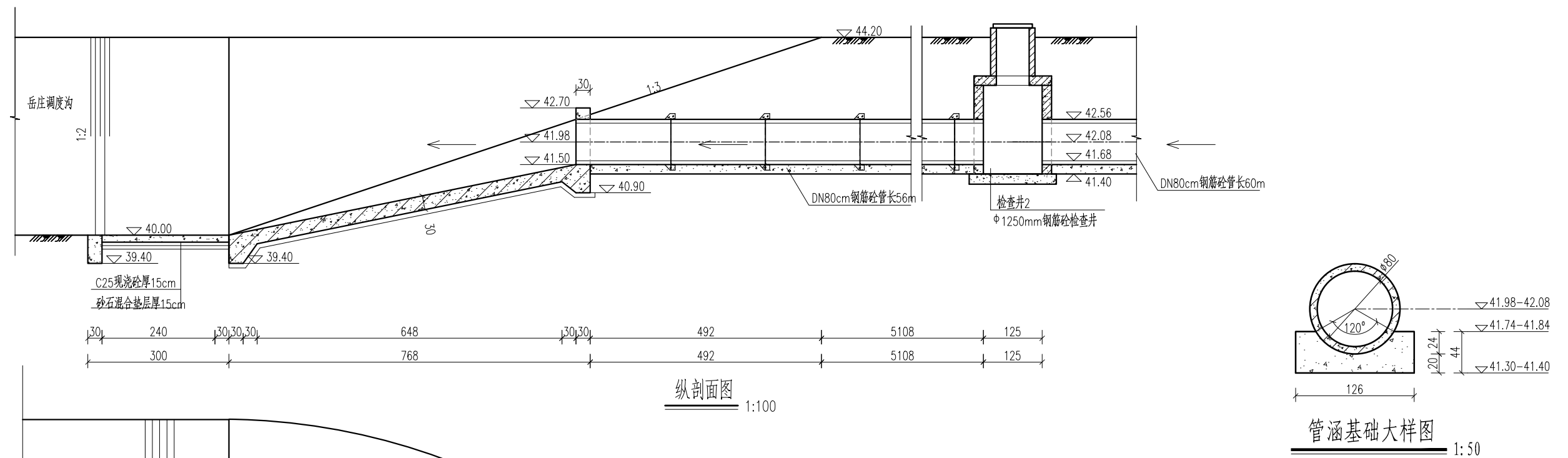


说明：

- 1、本图尺寸单位：高程(1985国家高程基准)以米计，钢筋直径以毫米计，其余均以厘米计。
- 2、砼保护层厚度：底板底为5cm，其他均为4cm。钢筋锚固长度不小于42d。

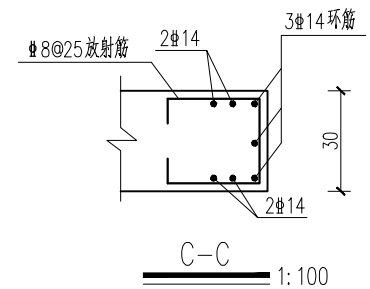
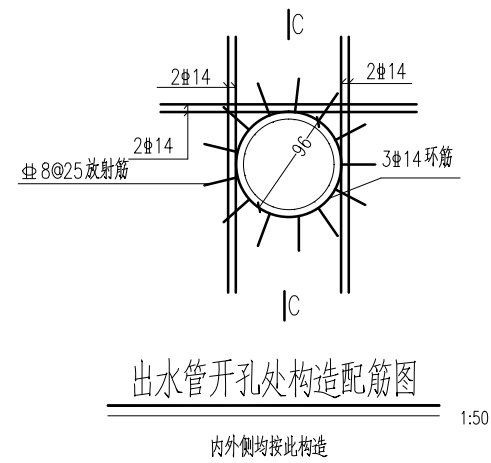
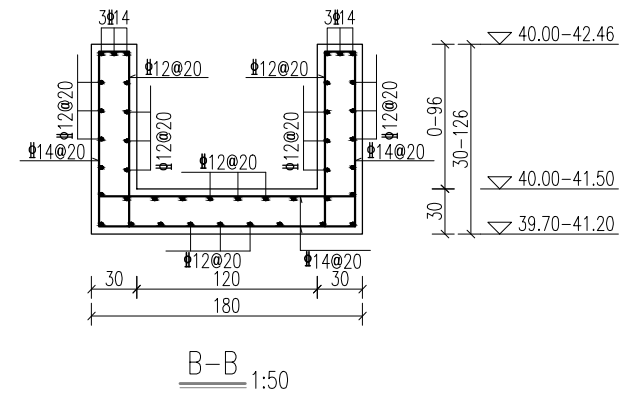
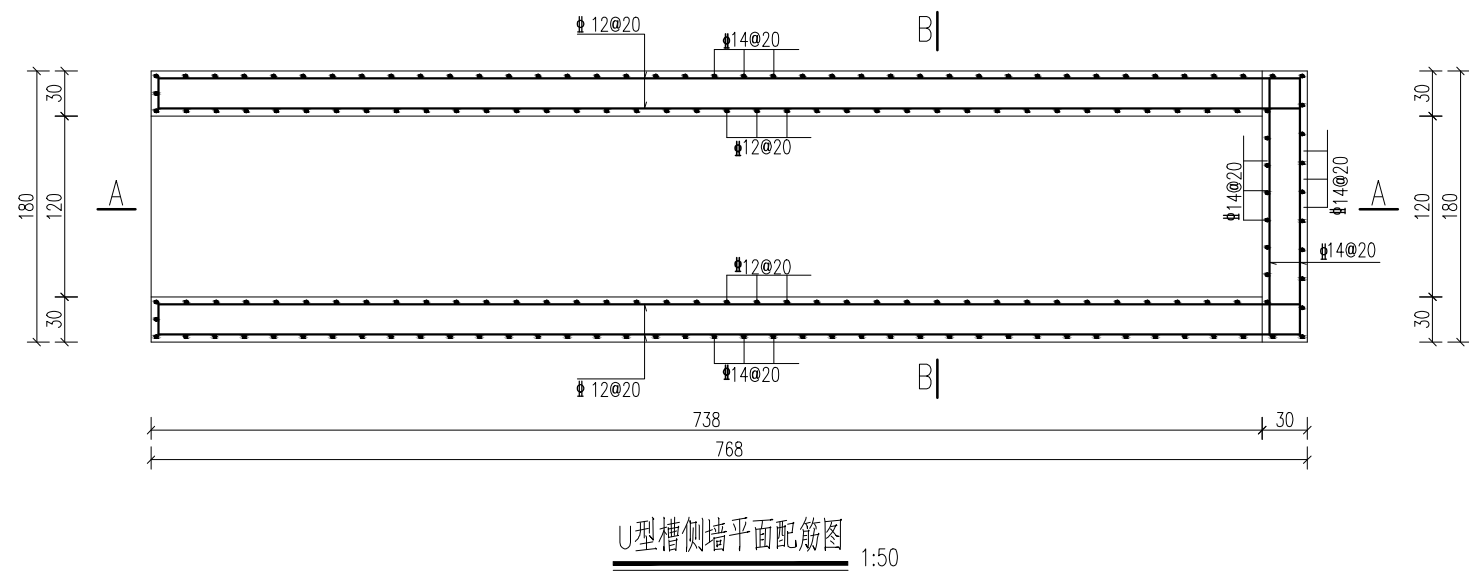
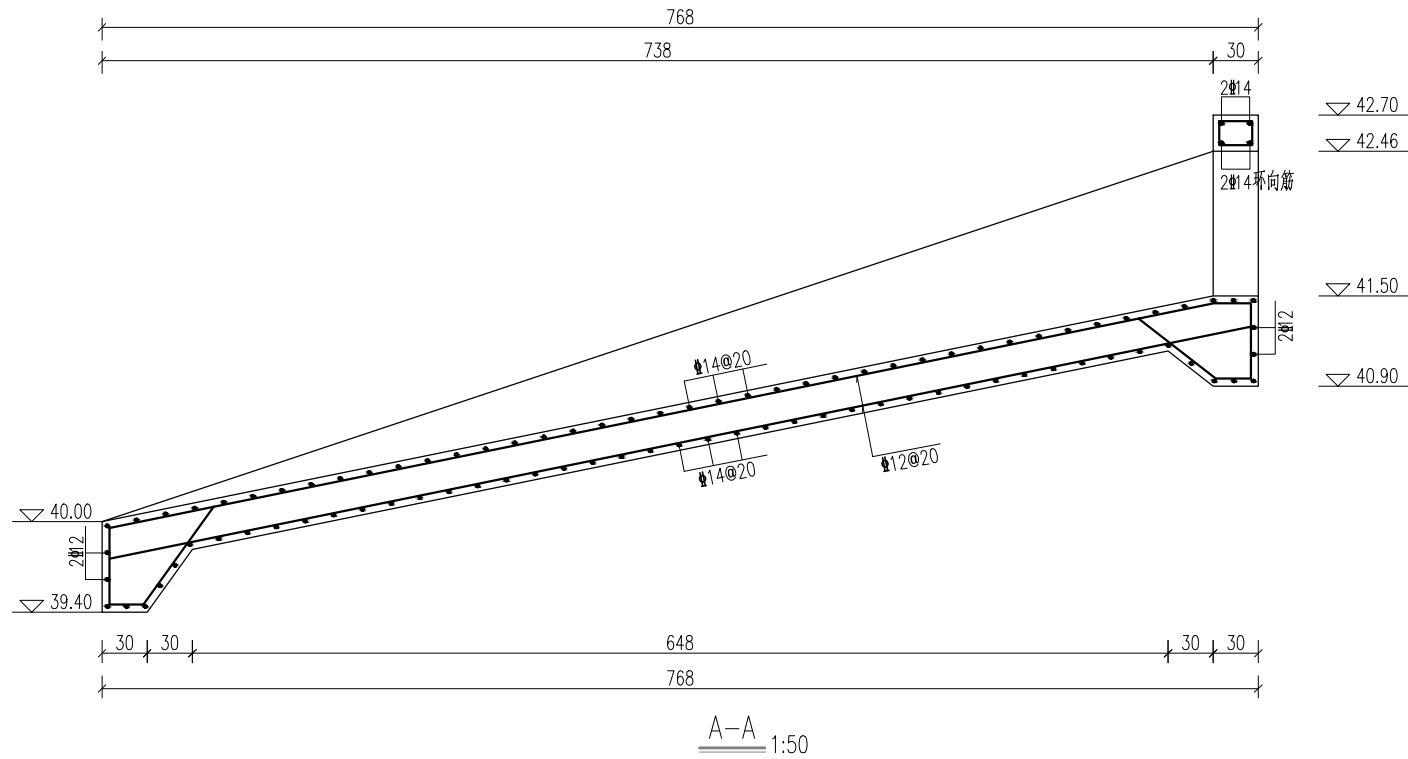
四川万鼎轩建筑设计有限公司

批准		丰县大沙河镇耕地保护	施工图设计
核定		补偿奖励项目	土建部分
审查		三分场西过路涵进水口配筋图	
校核			
设计			
制图		比例	见图
会签单位	会签者	日期	2025. 09
设计证书编号：A251033227		图号	FXGDBH-19



- 说明:
- 1、本图尺寸单位:高程(1985国家高程基准)以米计,其余均以厘米计。
  - 2、砼强度等级均为C25。
  - 3、管涵采用DN80cm钢筋砼II级承插口管。
  - 4、回填土分层回填、分层夯实,每层厚不大于30cm,压实度 $\geq 0.93$ 。
  - 5、未注明格埂尺寸均为30cmx60cm。
  - 6、现浇砼护坡方块尺寸 $< 3\text{m} \times 3\text{m}$ ,缝宽2cm,内嵌沥青油膏。
  - 7、钢筋砼底板下设同标号砼垫层厚10cm,周边外伸10cm。
  - 8、挡墙长度及墙顶高程可根据现场河口宽度、地面和道路实际高程调整。
  - 9、检查井结构及配筋图参照图集《排水井检查井》(02S515),圆形砼雨水检查井( $d=1250\text{mm}$ ),P16页。

四川万鼎轩建筑设计有限公司							
批准			丰县大沙河镇耕地保护 补偿奖励项目		施工图设计		
核定					土 建 部 分		
审查			三分场西过路涵出水口详图				
校核							
设计							
制图							
设计证书编号: A251033227			比例	见图	日期	2025. 09	
图 号			FXGDBH-20				

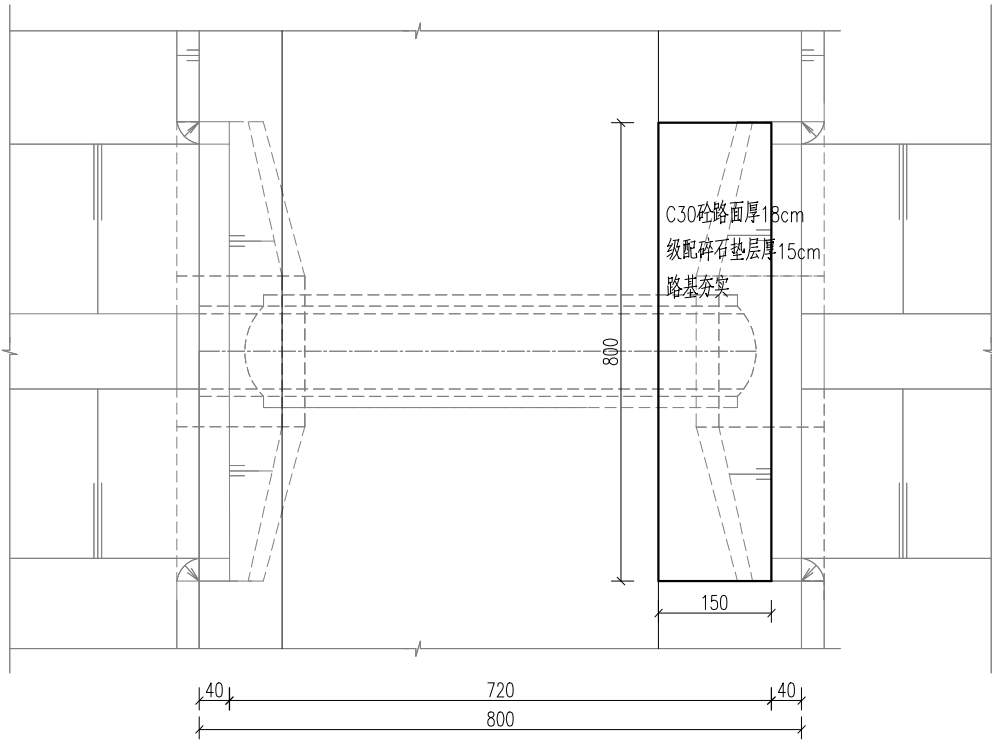


说明:

- 1、本图尺寸单位: 高程(1985国家高程基准)以米计, 钢筋直径以毫米计, 其余均以厘米计。
- 2、砼保护层厚度: 底板底为5cm, 其他均为4cm。钢筋锚固长度不小于42d。

四川万鼎轩建筑设计有限公司

批准		丰县大沙河镇耕地保护	施工图设计
核定		补偿奖励项目	土建部分
审查		三分场西过路涵出水口配筋图	
校核			
设计			
制图		比例	见图
会签单位	会签者	日期	2025. 09
设计证书编号: A251033227		图号	FXGDBH-21



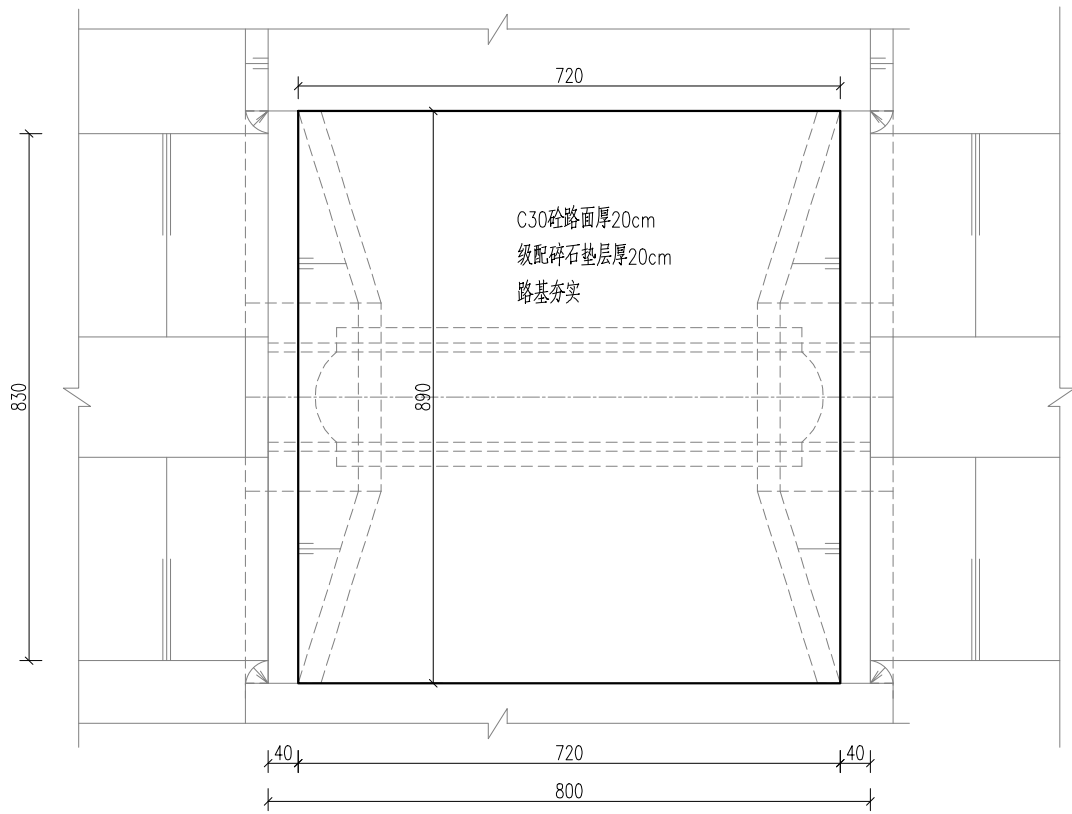
平面图 1:100

- 说明：农包路过路涵主要维修内容：涵面硬化12m²。
- 1、本图尺寸单位均以厘米计。
  - 2、砼强度等级均为C30。
  - 3、石料压碎值<30%，最大粒径<31.5mm，C30砼路面弯拉强度值4MPa。
  - 4、路基压实度≥0.94；级配碎石压实度≥0.97。

四川万鼎轩建筑设计有限公司							
批 准			丰县大沙河镇耕地保护 补偿奖励项目		施 工 图    设 计		
核 定					土   建   部   分		
审 查			农包路过路涵维修详图				
校 核							
设 计							
制 图			比 例	见 图	日 期	2025. 09	
设计证书编号：A251033227			图 号	FXGDBH-22			

会签单位	会签者	日期





平面图 1: 100

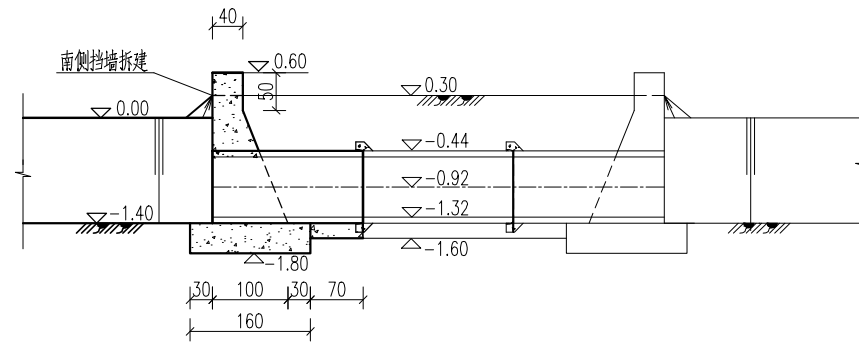
说明：食城西过路涵主要维修内容：涵面硬化64.08m²。

- 1、本图尺寸单位均以厘米计。
- 2、砼强度等级均为C30。
- 3、石料压碎值 $\leq 30\%$ ，最大粒径 $\leq 31.5\text{mm}$ ，C30 砼路面弯拉强度值 $4\text{MPa}$ 。
- 4、路基压实度 $\geq 0.94$ ；级配碎石压实度 $\geq 0.97$ 。

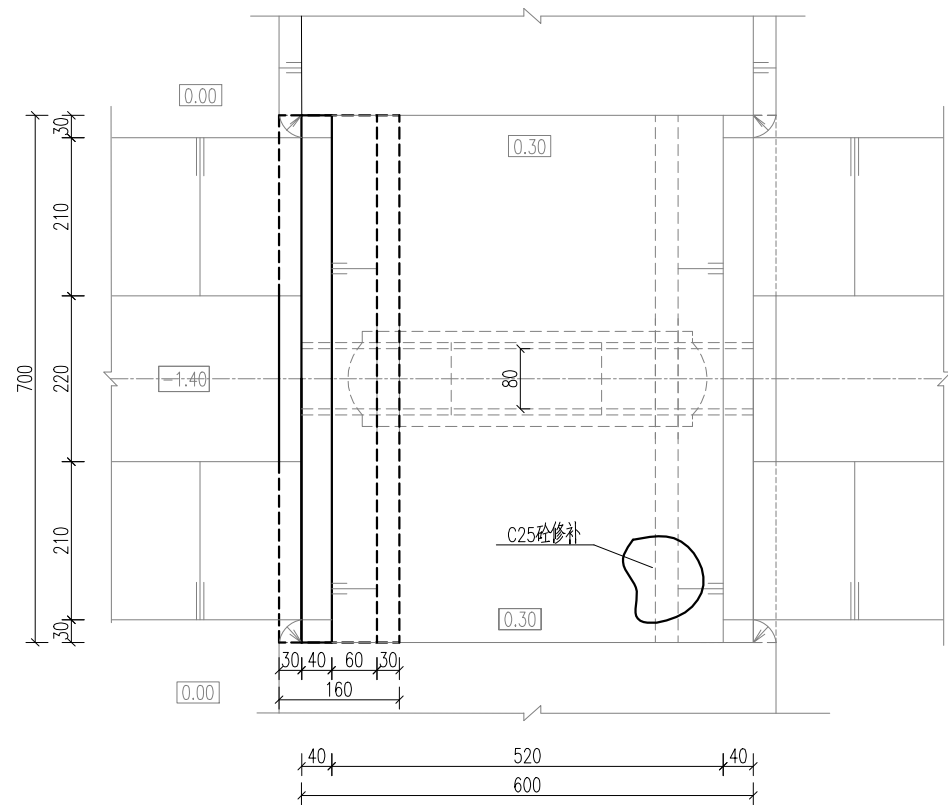
## 四川万鼎轩建筑设计有限公司

批 准			丰县大沙河镇耕地保护 补偿奖励项目		施 工 图    设 计	
核 定					土 建    部 分	
审 查			食城西过路涵维修详图			
校 核						
设 计						
制 图			比 例	见 图	日 期	2025. 09
设计证书编号：A251033227			图 号	FXGDBH-23		

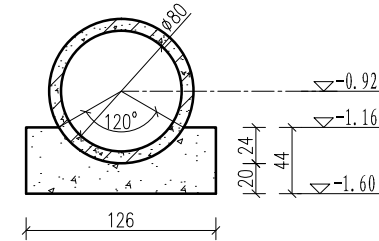
会签单位	会签者	日期



纵剖面图 1:100



平面图 1:100



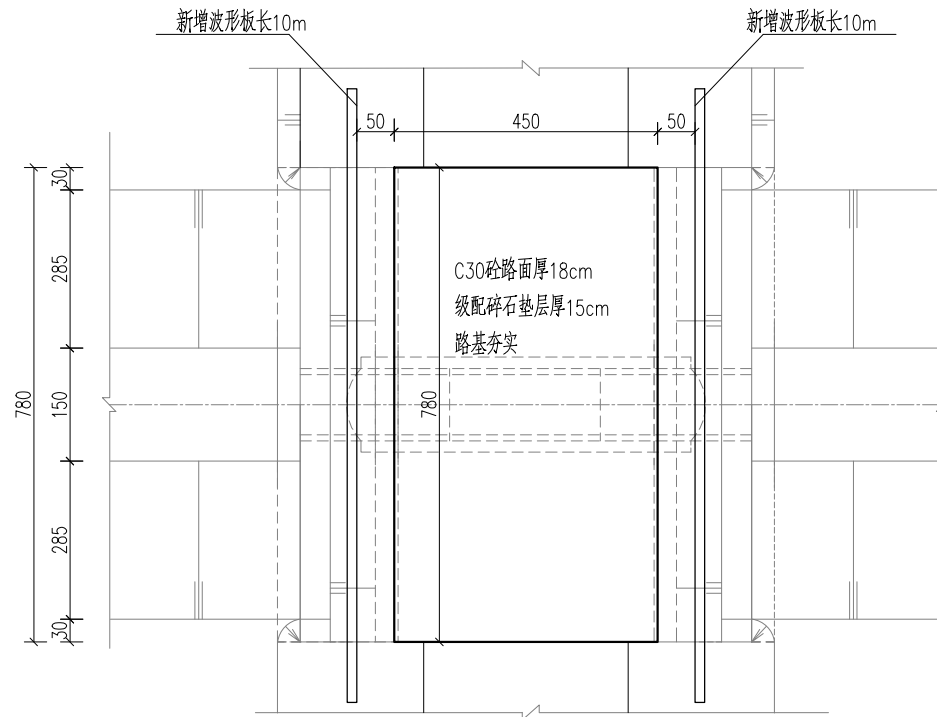
管涵基础大样图 1:50

说明：李老家南过路涵主要维修内容：搭建涵洞南侧倒塌挡墙7m，涵面砼修补2m<sup>3</sup>。

- 1、本图尺寸单位：高程（相对高程，地面为0.00）以米计，其余均以厘米计。
- 2、砼强度等级均为C25。
- 3、管涵采用DN80cm钢筋砼Ⅱ级承插口管。
- 4、回填土分层回填、分层夯实，每层厚不大于30cm，压实度 $\geq 0.93$ 。
- 5、挡墙长度及墙顶高程可根据现场河口宽度、地面和道路实际高程调整。

四川万鼎轩建筑设计有限公司

批准		丰县大沙河镇耕地保护	施工图设计
核定		补偿奖励项目	土建部分
审查		李老家南过路涵维修详图	
校核			
设计			
制图		比例	见图
会签单位	会签者	日期	2025.09
设计证书编号：A251033227		图号	FXGDBH-24



平面图 1:100

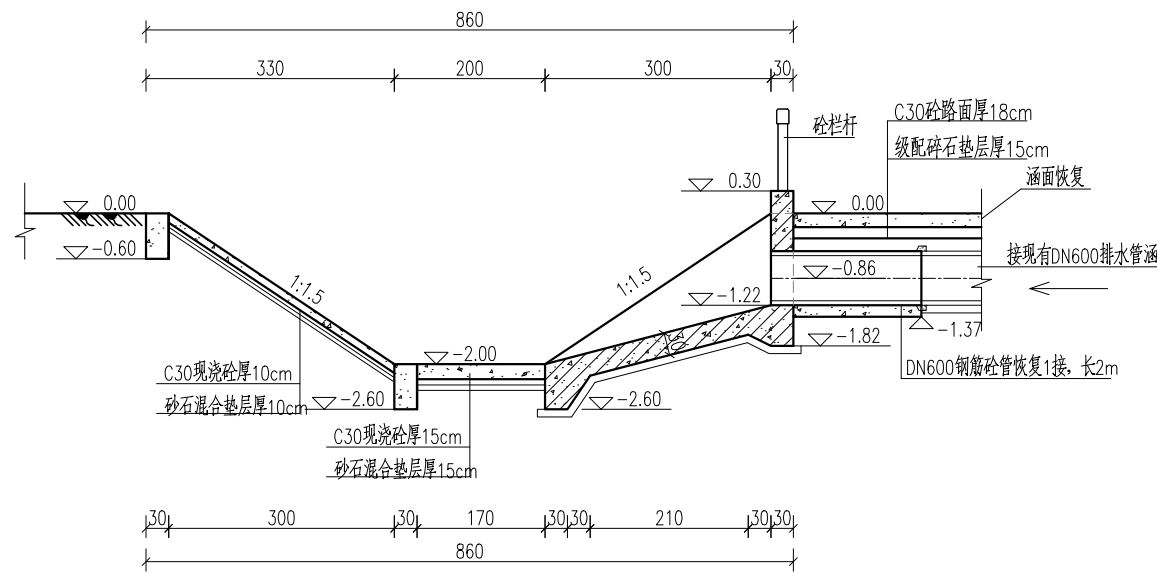
说明：唐林前过路涵主要维修内容：涵面硬化35.1m²,涵洞两侧增设波形板长20m。

- 1、本图尺寸单位均以厘米计。
- 2、砼强度等级均为C30。
- 3、石料压碎值 $\leq 30\%$ ，最大粒径 $\leq 31.5\text{mm}$ ，C30砼路面弯拉强度值4MPa。
- 4、路基压实度 $\geq 0.94$ ；级配碎石压实度 $\geq 0.97$ 。
- 5、波形板样式详见图纸编号FXGDBH-15。

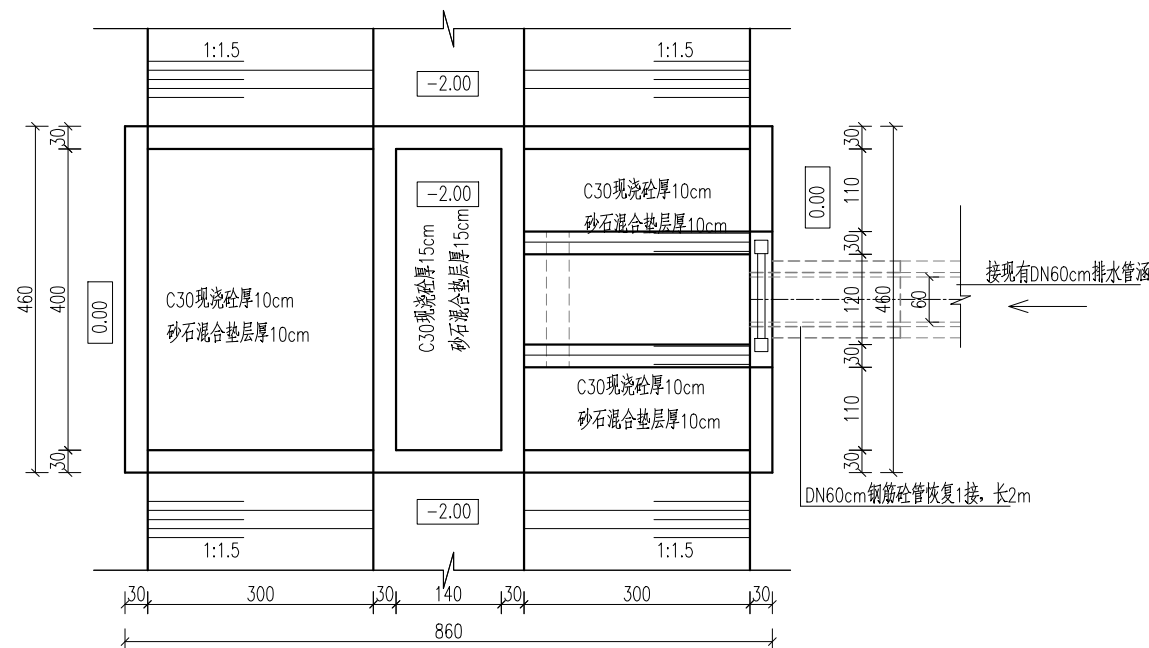
四川万鼎轩建筑设计有限公司

批 准			丰县大沙河镇耕地保护 补偿奖励项目		施 工 图    设 计	
核 定					土 建    部 分	
审 查			唐林前过路涵维修详图			
校 核						
设 计						
制 图			比 例	见 图	日 期	2025. 09
设计证书编号：A251033227			图 号	FXGDBH-25		

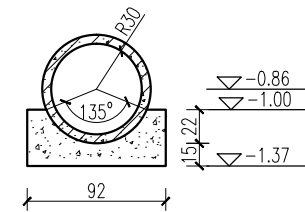
会签单位	会签者	日期



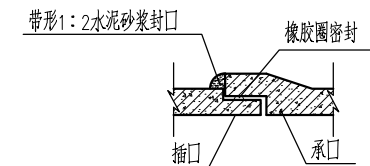
纵剖面图  
1:100



平面图  
1:100



管涵基础大样图  
1: 50



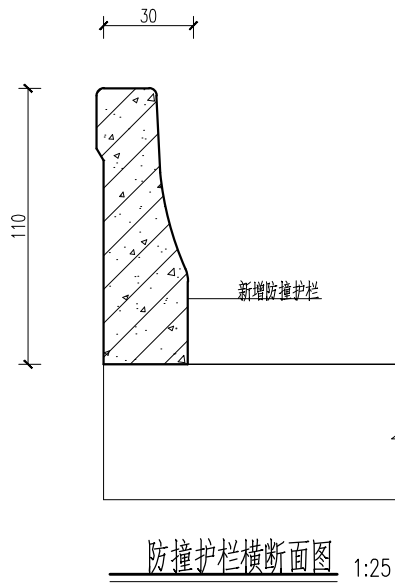
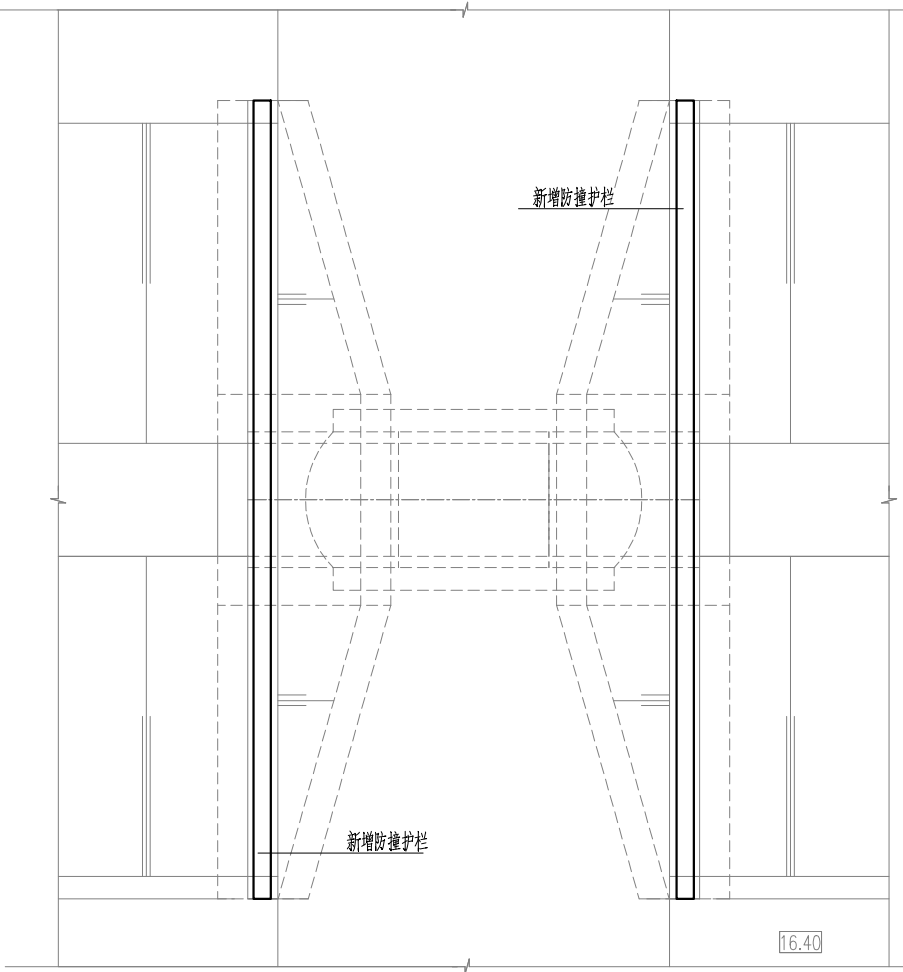
管道接口大样图

说明：姚庄西过路涵主要维修内容：涵洞出口侧新建砼护坡、护底。

- 1、本图尺寸单位：高程（相对高程，地面为0.00）以米计，其余均以厘米计。
- 2、砼强度等级均为C30。
- 3、管涵采用DN60cm钢筋砼Ⅱ级承插口管。
- 4、回填土分层回填、分层夯实，每层厚不大于30cm，压实度 $\geq 0.93$ 。
- 5、挡墙长度及墙顶高程可根据现场河口宽度、地面和道路实际高程调整。

四川万鼎轩建筑设计有限公司

批准		丰县大沙河镇耕地保护	施工图设计
核定		补偿奖励项目	土建部分
审查		姚庄西过路涵维修详图	
校核			
设计			
制图		比例	见图
会签单位	会签者	日期	2025. 09
设计证书编号：A251033227		图号	FXGDBH-26



桥涵增设防撞护栏统计表

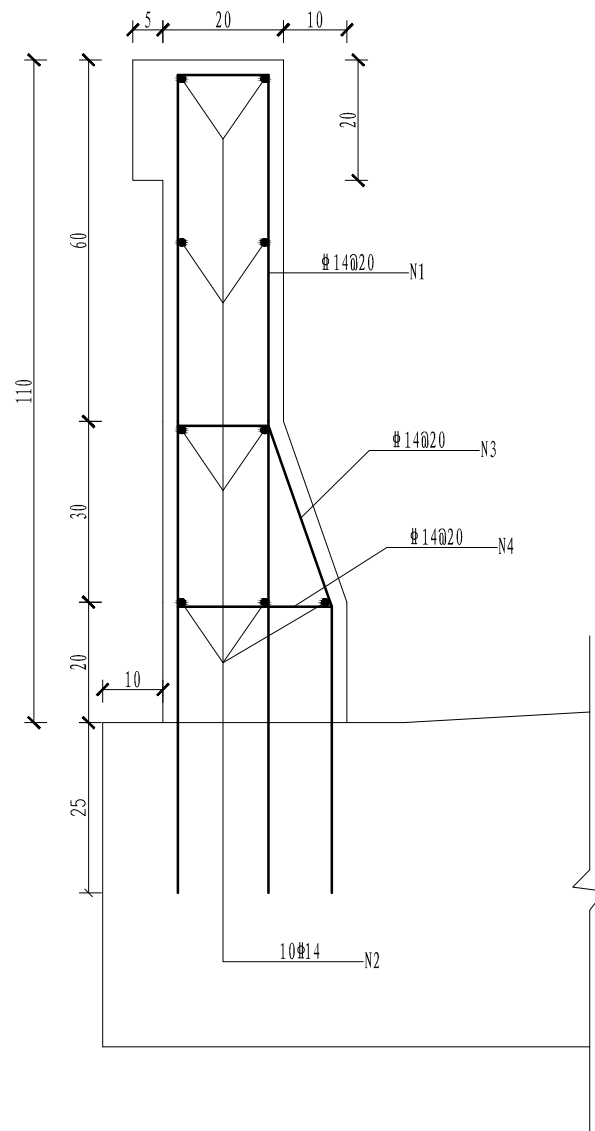
序号	名称	新建防撞护栏长度(m)
1	黑楼南1号桥维修	18.7
2	黑楼南2号桥维修	19.9
3	黑楼南3号桥维修	20.6
4	黑楼南4号桥维修	23.2
5	黑楼南5号桥维修	40

说明：

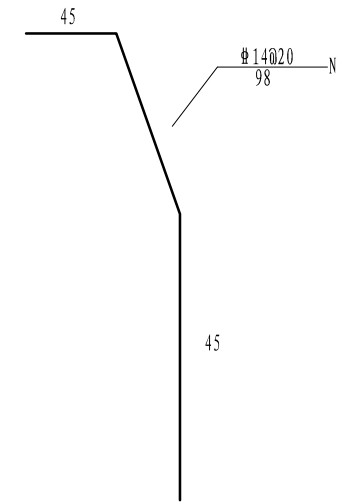
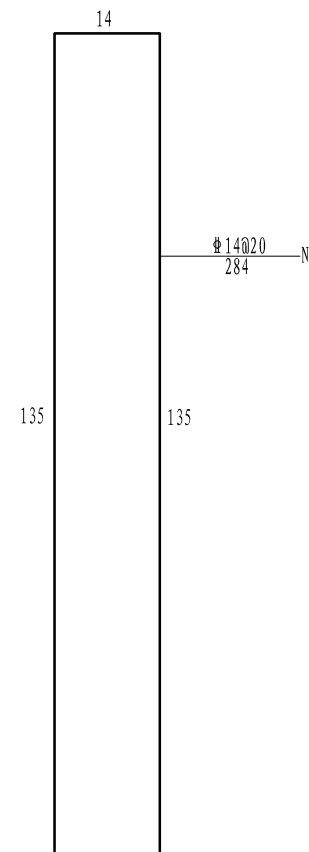
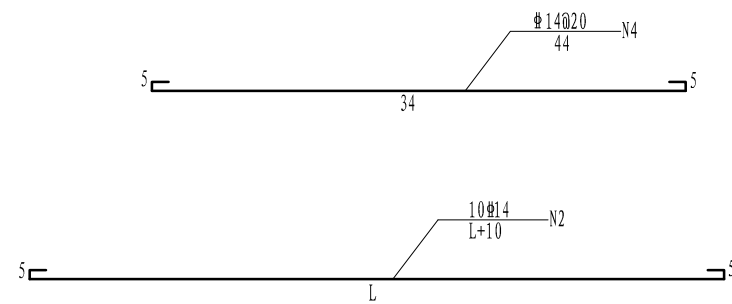
- 1、本图尺寸单位均以厘米。
- 2、材料强度等级：砼均为C30,钢筋采用HRB400。
- 3、新建钢筋砼防撞护栏与现有钢筋砼护车带采用植筋连接，植筋长度≥25cm。

四川万鼎轩建筑设计有限公司

批 准			丰县大沙河镇耕地保护 补偿奖励项目		施 工 图 设 计	
核 定					土 建 部 分	
审 查			黑楼南1-5号桥维修平面图			
校 核						
设 计						
制 图			比 例	见 图	日 期	2025. 09
设计证书编号：A251033227			图 号	FXGDBH-27		



防撞护栏结构图



说明：

- 1、本图尺寸单位钢筋直径以毫米计，其余均以厘米计。
- 2、砼保护层厚度均为4cm。

四川万鼎轩建筑设计有限公司

批 准			丰县大沙河镇耕地保护		施 工 图 设 计	
核 定			补偿奖励项目		土 建 部 分	
审 查			黑楼南1-5号桥维修防撞护栏配筋图			
校 核						
设 计						
制 图			比 例	见 图	日 期	2025. 09
设计证书编号：A251033227			图 号	FXGDBH-28		