

图 纸 目 录

		建设单位	新沂市瓦窑中学		设计编号	2024.12	
		工程名称	配电室		日 期	24-01	
		专 业	建筑		第 1 页 第 1 页		
序号	图 号	图 纸 名 称			图 幅	备 注	
01	建施 01	建筑设计说明 图集目录 门窗表 门窗大样			A2		
02	建施 02	工程做法表			A2		
03	建施 03	一层平面图 屋顶平面图 立面图 立面图 1-1剖面图 大样图			A2		
设计人				专业负责人		校对入	
制图人				审核人		项目负责人	

配电室

建筑设计说明

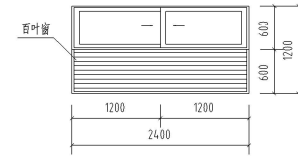
门窗表

一、设计依据:
1、徐州市新沂规划局同意进行工程设计的批文
2、徐州市新沂规划局批准的规划定点图
3、国家及江苏省现行的有关法规和规范:
(1) 《中华人民共和国工程建设标准强制性条文(2013年版)
(2) 《民用建筑通用规范》(GB 55031-2022)
(3) 《建筑设计防火规范》(GB50016-2014)2018版
(4) 《20kV及以下变电所设计规范》(GB 50053-2013)
(5) 《建筑内部装修设计防火规范》(GB 50222-2017)
(6) 《建筑地面设计规范》(GB50037-2013)
(7) 《民用建筑设计统一标准》(GB50352-2019)
4、江苏省徐州市新沂主管部门的相关规定,技术措施与制图标准。
二、工程概况:
1、工程名称: 配电室
2、工程位置: 徐州市新沂
3、建设单位: 新沂市瓦厂
4、工程规模: 本工程主体一层框架结构,建筑高度4.06米;建筑面积:87.5平方米
本工程耐久类别为三类设计使用年限50年;抗震类别丙类,抗震设防烈度7度,本工程耐火等级二级。
5、本工程基地位置见总平面图,室内地坪±0.000,相应黄海高程以现场实测为准,室内外高差30mm。
三、设计原则:
1、图中所注尺寸除标高和总平面图以米(m)为单位外,其它尺寸均以毫米(mm)为单位。
2、凡施工及验收规范(如屋面、地下室、墙体、楼地面、顶棚、门窗制品等),已对建筑的所有材料规格、施工方式及验收规则等有关规定者,本说明不再重复,均按有关现行规范执行。
3、凡与物体、混凝土接触的木材表面,均须防腐处理。所有金属管道应加强防锈处理,详各专业施工图。
4、凡露明铁件均刷防锈漆二度。金属栏杆均刷防锈漆二度,白色磁漆二度。
5、隐蔽部位和隐蔽工程应及时会同有关部门进行检查、验收。
6、所有与水电等有关的预埋件,预留孔洞,施工时必须与相关的图纸密切配合。
7、本施工图未尽事宜,应按国家现行有关建筑设计的规范和规定执行,或在施工过程中与设计院共同协商解决。
8、本工程所选所有材料放射性,均应满足国家现行有关规范和规定的要求,均应有质保书,以确保工程质量。
9、本工程施工的过程中必须严格执行《江苏省房屋建筑白蚁防治工程施工操作规程》。
10、本工程应按国家现行有关安全生产的规范和法规组织生产,应特别注意外挑及超高构件的施工安全防护,建筑内外临空处及预留孔洞部位,均应采取临时安全防护措施。
四、墙体工程:
1、本工程墙体除注明外,外墙均为200厚加气混凝土砌块
2、墙体的基础部分及构造性见结论;所用物体与砂浆材料和相应的强度标号详结论;墙上门窗洞口过梁均按相应物体材料的标准图集规定的做法施工。
五、门窗工程:
1、建筑外门窗抗风压性能分级,气密性能分级,水密性能分级,详门窗表注明。
2、门窗具体详见门窗表,由具有相应资质的厂家制作安装,门窗所用小五金配件均按图

集配齐门窗型材断面选用依据以上要求,数量尺寸核算无误后方可下料加工,安装制作门窗应符合行业标准及国标要求。
3、除图中另有注明者,门窗立樘均立墙中,管道竖井门楣高度详门窗表。
4、门窗玻璃的选用应遵照《建筑玻璃应用技术规程》JGJ113和《建筑安全玻璃管理规定》发改运行[2003]2116号及地方主管部门的有关规定;
5、除注明外,面积大于1.5平方米的窗玻璃(面积大于0.5平方米的沿街窗玻璃)面积大于0.5平方米的有框门玻璃以及无框门玻璃必须采用安全玻璃。
六、防水工程:
1、屋面防水工程
1.1、屋面防水等级为I级,由专业防水施工队,按规程施工。所有防水层,四周均涂卷至屋面泛水高度。穿板立管套管,安装后严格用细石混凝土封严,管根四周加嵌防水胶,与防水层闭合。
1.2、屋面防水层采用道4厚+3厚高聚物改性沥青防水卷材II型。
七、外装修工程:
1、外装修设计做法索引见立面图及工程做法表,承包商进行二次设计装饰物等确认后,向建筑设计单位提供预埋件的设置要求;
2、外装修选用的各项材料其材质、规格、颜色等,均由施工单位提供样板,经建设和设计单位确认后封样,并据此验收。
3、外墙窗台、窗楣、雨篷、压顶和突出腰线等上面,应做流水坡度,下面做滴水线。
八、内装修工程:
1、内装修工程执行《建筑内部装修设计防火规范》50222-2017,楼地面部分执行《建筑地面设计规范》GB50037。
2、楼地面构造交接处和地坪高度变化处,除图中另有注明者外均位于齐平门扇开启面处。
3、室内墙面、柱面粉刷阳角处,均应在两侧先做宽5厚、高不小于2000的1:2.5水泥砂浆随护小圆角后再做面层。
4、内装修选用的各项材料其材质、规格、颜色等,均由施工单位提供样板,经建设和设计单位确认后封样,并据此验收。
九、油漆涂料工程:
1、凡露明金属构件均应先做防锈漆,黑色混水面漆二度,所有金属、木材面油漆色及内外墙饰面材料颜色必须试样,经设计单位同意后后方可施工。
2、预埋木砖应做防腐处理,预埋件应除锈做防锈漆一度。
十、其它施工中注意事项:
1、PVC雨水管安装同PVC排水管要求,设固定卡伸缩管落水管为φ100白色PVC塑料制品。
2、施工完毕后,电缆保护管、电缆沟、门、窗及设备穿墙孔洞等均采用防火、防水及防小动物隔离措施。
3、门窗防盗措施甲方会同小区统一考虑。
4、本施工图所绘门窗尺寸均为示意,施工时按实际尺寸制作安装。
5、本施工图施工时请与电气专业密切配合。
6、本施工图设备预留具体尺寸以电气设备尺寸为准。

类别	设计编号	洞口尺寸 (mm)		数量	备注
		宽	高		
门窗	FMZ2028	2000	2800	1	钢质乙级防火、隔音防盗门
	C24.12	2400	1200	4	上部塑钢窗,下部百叶窗,底标高2.1m
	FMZ2028	1000	2400	1	钢质乙级防火、隔音防盗门
说明	1.门窗洞口尺寸及数量均以实际为准,外窗均采用塑钢窗框。				
	2.抗风压性能不低于4级,水密性能不低于3级,气密性能不低于3级,外窗的隔声性能不低于3级。				
	3.州门窗防盗金同甲方现场解决。				
	4.本工程门窗工程预留洞口规格尺寸与数量由负责门窗工程的单位提供,按实际尺寸与数量制作施工。				

门窗大样



C24.12 1:50

图集目录

序号	图集号	图集名称	备注
01	05J909	工程做法	
02	09J202	屋面建筑构造	
03	12J003	室外工程	
04	13J502-1	内装修-墙面装修	
05	06J505-1	外装修(-)	

施工应遵守:

- 《建筑地面工程施工质量验收规范》GB50209-2002
- 《建筑装饰装修工程质量验收规范》GB50210-2001
- 《外墙饰面砖工程施工及验收规程》GJ126-2000
- 《民用建筑工程室内环境污染控制规范》GB50325-2001

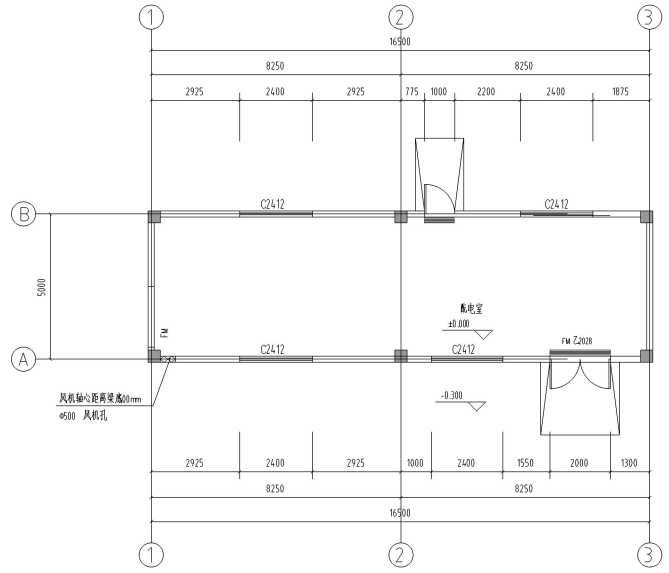
工 程 做 法 表

分类	编号	名称	工程做法	使用部位	
外墙		涂料外墙	涂料	位置见立面	
			5 厚1:2 水泥砂浆粉面		
			20 厚1:2 聚合物防水砂浆找平抹光		
			粉前刷界面剂一道(砖墙不刷) 基层墙体		
屋面			25 厚1:2 水泥砂浆加%~5% 防水剂,分两次粉	檐沟、雨篷	
			刷素水泥浆一道		
			现浇钢筋混凝土板		
散水		水泥散水	详12J003-A1-4-B 宽 600mm	建筑周围无踏步处	
油漆			详设计说明油漆涂料工程		
踢脚		面砖踢脚	05J909-TJ9-6A 高 150mm		
坡道			30 厚防滑火烧面或机磨花岗岩板面层,缝宽干石灰粗砂扫缝后洒水封缝		
			30 厚1:3 干硬性水泥砂浆结合层,表面撒水泥粉		
			素水泥一道		
			150 厚3:7 灰土		
			素土夯实		
平顶			涂料二度	配电室	
			台石帮腻子两遍细砂纸磨光		
			现浇钢筋混凝土板		
地面		防尘地面	30 厚1:2 高标号防水水泥砂浆压实抹光	配电室	
			60 厚C20 混凝土		
			100 厚碎石或碎砖夯实压实系数0.9		
			素土夯实		
内墙	内墙面	内墙涂料墙面	刷白色乳胶漆二度	配电室	
			5 厚1:0.3:3 水泥石灰砂浆抹面压实抹光		
	内墙面	阳角	15 厚1:1:6 水泥石灰砂浆打底		用于内墙阳角
			界面砂浆一道		
电缆沟			1. 电缆沟用混凝土浇筑或烧矸石烧结砖砌筑(按设备要求), 内壁糙0 厚1:2 水泥砂浆(内掺%防水浆)。	电缆沟	
			2. 电缆沟内铺0 厚细砂		
			3. 60 厚混凝土盖板用25 混凝土预制,内配φ8@150 双向		
			(或按设备要求)。		

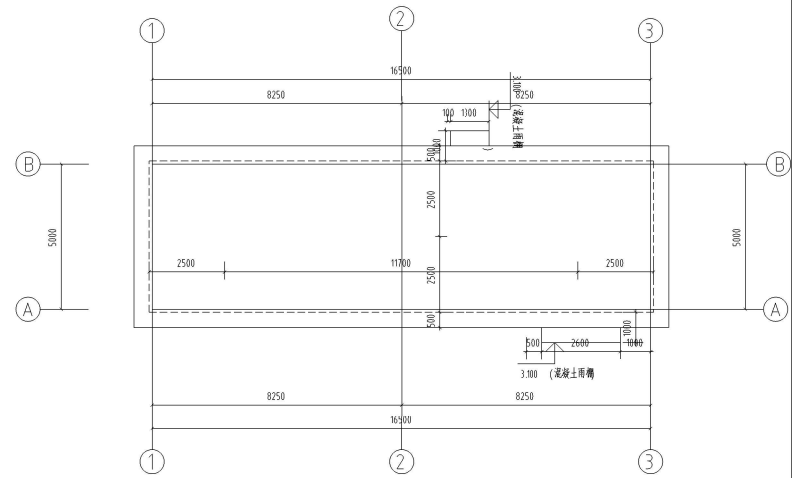
施工应遵守:

- 1、《建筑地面工程施工质量验收规范》GB50209-2010
- 2、《建筑装饰装修工程质量验收规范》GB50210-2011

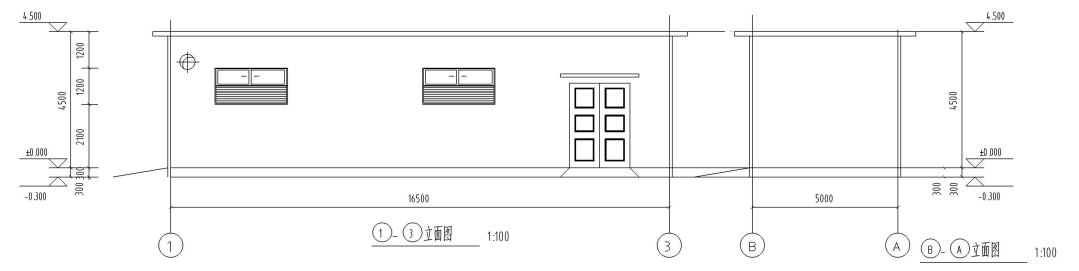
- 3、《外墙饰面砖工程施工及验收规范》JGJ126-2015
- 4、《民用建筑工程室内环境污染控制规范》GB50325-2014



一层平面图 1:100

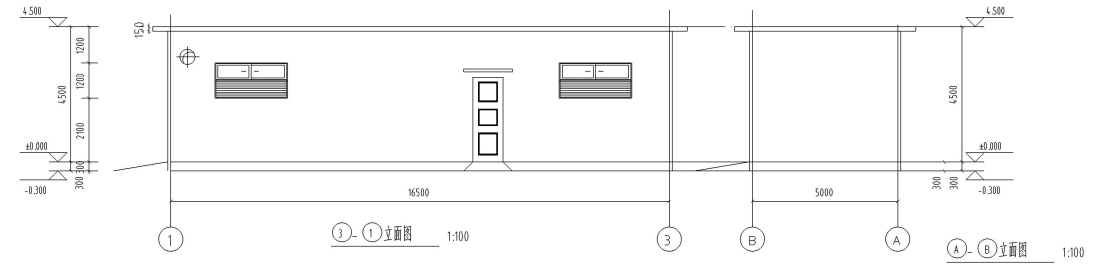


屋顶平面图 1:100



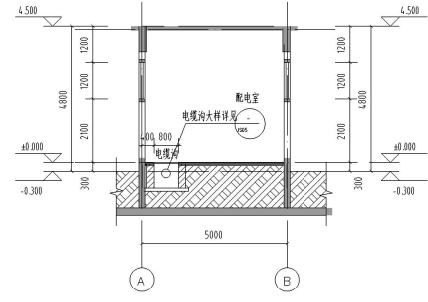
1-3立面图 1:100

B-A立面图 1:100

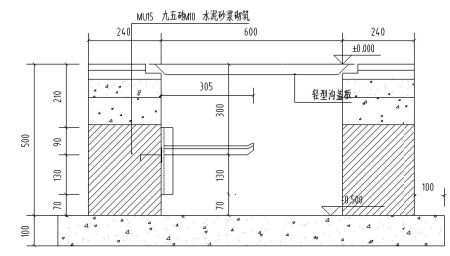


1-1立面图 1:100

A-B立面图 1:100

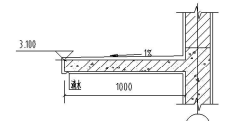


1-1剖面图 1:100



3 电缆沟大样 1:10

说明: 1. 电缆沟支架每隔1000mm安装一档。
2. 土壤埋埋之扁钢(-50x6mm)固带层与主接地网连接。



2 雨篷大样 1:25